

CAHIER

Nouveautés

Enseignez les sciences autrement avec la Plateforme Numérique

Qu'est que c'est ?

Un **espace unique** dédié aux **Sciences expérimentales** qui contient :

- Des **ressources numériques**
- Des applications **innovantes**
- Des outils pour **expérimenter apprendre** et **réviser**

> Gratuits ou sur abonnement

Pour qui ?

Spécialement conçu pour les professeurs de **Sciences de la Vie et de la Terre** et de **Physique-Chimie** et leurs élèves, pour tous les niveaux.

- **Gagner du temps**
- **Sensibiliser** les élèves aux **sciences**
- **Dynamiser les cours**
- **Faciliter l'apprentissage** avec le **seul outil numérique dédié aux sciences**

Pour quoi faire ?

Un **outil pédagogique** pour :

- **Transformer** les **activités pratiques** en véritable projet scientifique
- **Développer** la démarche **d'investigation**
- **Favoriser** le **travail en autonomie** des élèves
- Permettre la réalisation de projets en faisant **des sciences dans et hors de la classe**



www.platformenum.jeulin.fr



> Pour en savoir +



Qu'est ce qu'on y trouve ?

Des **ressources numériques** dédiées aux **Sciences** répondant à l'ensemble des **notions** et **compétences** abordées en **enseignement scientifique** et dans les spécialités **Sciences de la Vie et de la Terre** et **Physique Chimie**, pour **tous les niveaux**.

Utiliser, créer des **contenus interactifs**, **des vidéos**, **des logiciels** pour **animer les cours** ou permettre aux élèves **d'apprendre mieux**.



Des **ressources numériques** conçues pour pouvoir être utilisées de manière **hybride** :

- En **pleine autonomie** par l'**élève**
- Dans la **classe**, en **groupe**, ou intégrées dans le **parcours pédagogique** de l'**enseignant**
- En mode **Présentiel/Distanciel**

Retrouvez vite la Plateforme Numérique dans votre ENT !

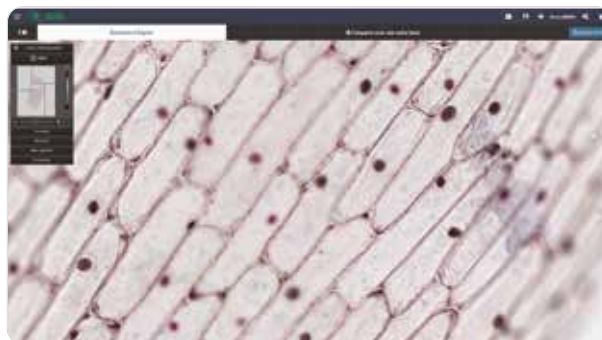
Explorez

le seul espace dédié aux sciences expérimentales

Intégrez dans vos parcours pédagogiques :

- > Des ressources numériques
- > Des applications innovantes
- > Des banques de données expérimentales
- > Des vidéos interactives
- > Des dossiers d'expériences
- > Des protocoles de TP

Augmentez la valeur de votre enseignement en utilisant des ressources numériques innovantes et exclusives.



📄 Applicatif / Didacticiel

IDOL (préparations microscopiques)

Observer des préparations microscopiques de haute qualité tout en bénéficiant d'informations à leur sujet et d'un logiciel de traitement.



📄 Applicatif / Didacticiel

Les changements climatiques : objectif 2°C

Identifier les principales causes du réchauffement climatique et leurs conséquences, puis simuler des solutions pour le limiter à +2°C (objectif de la COP21).

**En autonomie,
en enseignement hybride
ou en présentiel**

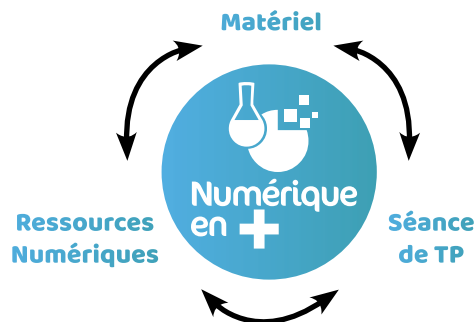
**Des milliers
d'utilisateurs !**

**Expérimenter
Traiter
Analyser
Communiquer
Réviser**



**Jeulin est partenaire du CNED pour
l'enseignement scientifique à distance depuis 2019**

L'Expérience Augmentée, une nouvelle façon d'apprendre !



Leader dans la pratique expérimentale, Jeulin vous permet de transformer vos projets pédagogiques en véritable projet scientifique. Le nouveau pictogramme **Numérique en +** associe le matériel et les ressources présentes sur la Plateforme Numérique* et vous permet de :

- Développer la démarche d'investigation
- Rendre l'expérimentation accessible en autonomie
- Favoriser le travail en groupe
- Personnaliser votre enseignement
- Dynamiser vos cours

www.platformenum.jeulin.fr



Des logiciels, simulations,
protocoles de TP, schémas,
vidéos utilisables par
le professeur et l'élève
de la classe à la maison.

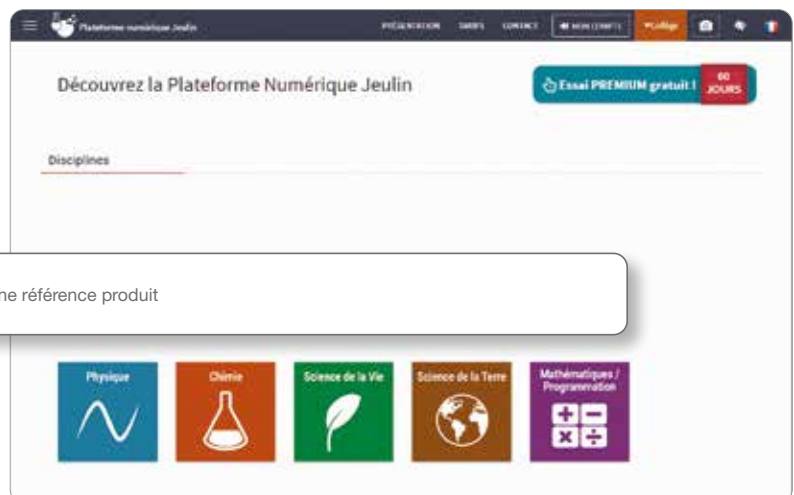


N'attendez pas, rendez vous sur la Plateforme Numérique Jeulin !

Comment accéder aux ressources ?

C'est très simple !

Une fois sur la page d'accueil de la Plateforme Numérique Jeulin, saisissez la référence produit ou la thématique dans le moteur de recherche.



Rechercher une ressource, saisir une référence produit

* Ressources 100% gratuites ou accessibles gratuitement pendant notre offre d'essai 60 jours

Un exemple de Numérique en +

— / Modèle énergie solaire reçue par la Terre / —

- ✓ Modèle 2 en 1 : observation et mesure
- ✓ Mise en œuvre instantanée

Les TP réalisables :

- Mise en évidence de l'inégale répartition de l'énergie solaire en fonction de la latitude
- Effet thermique de l'énergie solaire
- Mesure de la puissance solaire réelle au niveau du sol

Modélisation réaliste et concrète qui prend en compte l'inclinaison de l'axe terrestre.

Mise en œuvre ultra rapide grâce à sa bande de mesure réinscriptible et munie de repères millimétrés.

Les élèves découvriront la richesse des activités : simulation de l'éclairage en fonction de la latitude, des saisons, de l'heure de la journée.

Caractéristiques techniques

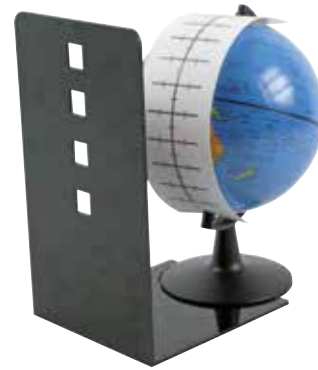
- Globe terrestre de diamètre 16 cm.
- Diaphragme spécifique à 4 ouvertures.

Composition

- 1 globe (réf. 817015).
- 1 diaphragme.
- 1 bande repère plastifiée.

Réf. 545007

88,00 €



www.platformenum.jeulin.fr

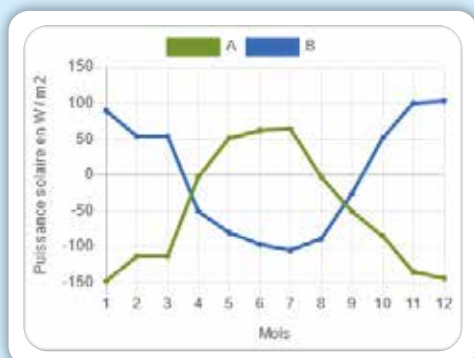
Q 545007

ObservTerre

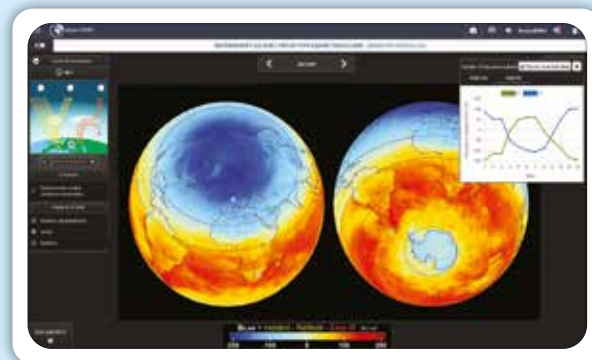
- > Hybridation des enseignements
- > Outil de révision
- > De la maquette à l'échelle planétaire

Les TP réalisables :

- Mesurer l'énergie reçue au niveau planétaire
- Comprendre le phénomène climatique au niveau planétaire et les saisons



Ressource accessible via abonnement



Observ-Terre une application de données satellitaires pour observer et comprendre les enjeux du dérèglement climatique

Le climat et ses variations

Étudier les variations des paramètres physiques



- Fonte des Glaces (*Variations de 1980 à 2020*)
CO₂ atmosphérique / Archives climatiques

Paramètres physico-chimique de la Terre

- Courants de surface / Salinité des océans
- Variations mensuelles : Rayonnement solaire / Température / Précipitations...

Ecosystèmes

Étudier les variations des paramètres biologiques



- Production primaire (*Variations mensuelles*)
Continents et océans / Production primaire nette
- CO₂ et photosynthèse (*Variations mensuelles*)

Impact des activités humaines :

- Atmosphère | CO₂ (*Variations de 2002 à 2020*)
- Population humaine - *Vulnérabilité aux aléas naturels*
- Écosystèmes terrestres - *Occupation des sols*

EXEMPLES D'ACTIVITÉ

Températures des continents / *Variations mensuelles* :

Évolutions comparées entre hémisphères nord et sud des températures de surface relevées en 2016 sur 12 mois.

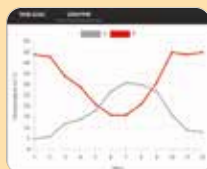
Le logiciel permet de définir des zones d'intérêt, de comparer simultanément les données en fonction du temps ou de la latitude, de les afficher ou de les exporter vers le tableur lab web.

Outils utilisés = comparer / sonde / repère



Outils sonde et repère

Relevé de données / graphe



> Collections complémentaires à explorer : couverture végétale et rayonnement solaire.

EXEMPLES D'ACTIVITÉ

Production primaire des Océans :

Quels sont les facteurs qui influent sur la croissance du phytoplancton ? Température ? Rayonnement solaire ?

Données : concentration en chlorophylle
Variations mensuelles mesurée par réflectance.
Bilan du rayonnement solaire W/m²
(R.incident – R.réfléchi – Émission IR)

Outils utilisés = comparer / mesures de distances



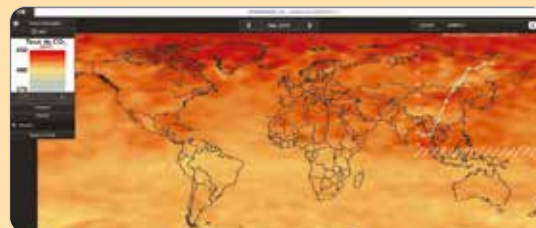
Répartition de la chlorophylle et de l'énergie solaire reçue en mai

> Activité complémentaire :

Variation annuelle en [CO₂] atmosphérique

Quelles sont, au fil des saisons, les relations entre photosynthèse et [CO₂] ? Quels sont les échanges entre hémisphère sud et nord ?

Outils utilisés = comparer/ mesures concentration (sonde)



> Collections complémentaires à explorer : Variation [CO₂] atmosphérique 2002 → 2020.

Observer - Mesurer – Comparer- Manipuler les données scientifiques
De la modélisation en classe à l'échelle planétaire

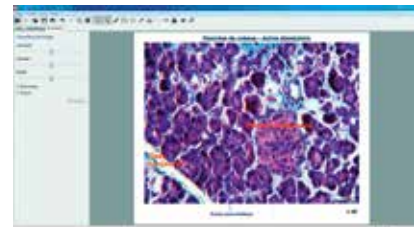


Un exemple d'expérience augmentée

Découvrez l'Expérience Augmentée

Expérimenter avec la caméra didactique et le logiciel d'acquisition et de traitement d'image embarqué E-mago

- > Connexion USB sur ordinateur ou Wi-Fi sur tablette
- > Observation sur 4 tablettes en simultanément en Wi-Fi
- > Aucune installation, le logiciel est embarqué



Une solution Logiciel multi-plateforme PC - Tablette Web - ENT

E-mago Web

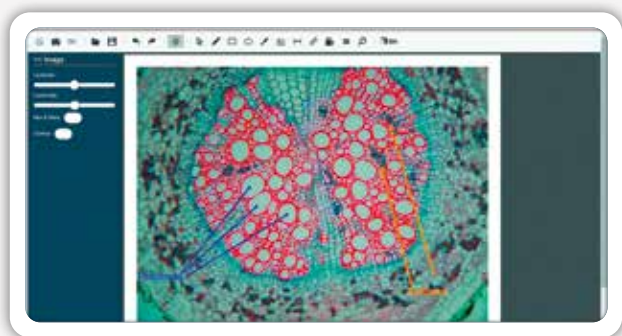
E-mago Web, 100 % en ligne

Vos élèves poursuivent l'expérimentation avec l'application E-mago Web, disponible sur la Plateforme Numérique Jeulin, et traitent les images, acquises avec vos caméras ou tout autre dispositif numérique lors de vos séances de TP.

- > Permet de préparer un TP, une évaluation, de réviser
- > Permet la rédaction d'un compte rendu
- > Autorise le travail de l'élève en autonomie
- > Favorise la constitution d'une banque d'images et la mutualisation des informations

E-mago Web propose :

- des outils de réglages d'images (luminosité, contraste, netteté) pour optimiser le rendu des couleurs,
- des outils d'annotations incontournables (légendes, formes, flèches) pour faciliter la production élève,
- des outils de mesures (compteurs, échelle, mesure de surface) pour les SVT.



Accédez facilement à la Plateforme Numérique

Découvrez une sélection de ressources scientifiques accessibles gratuitement de façon permanente et sans inscription.



Expériences

Changements d'état
Une démarche d'investigation sur les changements d'état (corps purs/mélanges) grâce au capteur de température Bluetooth Redy.



Expériences

La respiration
Un dossier d'expériences comprenant deux activités : mise en évidence des échanges gazeux respiratoires à l'échelle des organismes et mise en évidence la respiration cellulaire.



> Consultez toutes nos ressources gratuites



Abonnez-vous

Débloquez l'intégralité des ressources et bénéficiez d'un accès via l'ENT !

0€

**Version
basique**

Plateforme Numérique

www.platформиnum.jeuilin.fr

Découvrez gratuitement des ressources numériques, en ayant accès aux dossiers d'expériences pour créer vos TP et préparer vos cours. Initiez-vous à l'offre numérique interactive de Jeulin.

Réf. 830089

Version PREMIUM **129€**

Sciences de la Vie & de la Terre

Plateforme Numérique
Licence établissement annuelle
Nombre d'enseignants et d'élèves illimité

www.platформиnum.jeuilin.fr

Réf. 830089 **129,00 €**

Bénéficiez en illimité de toutes les ressources numériques, les dossiers d'expériences, les vidéos, les exercices de remédiation, les simulateurs. Toutes les fonctionnalités de la Plateforme Numérique vous sont offertes.

Proposez des nouveaux TP à vos élèves, simulez des expériences, enrichissez vos cours, développez l'écoute de vos élèves, suivez-les. Adaptez votre enseignement aux enjeux actuels.



Testez gratuitement pendant 60 jours et sans engagement : platформиnum.jeuilin.fr

Les Dossiers d'expériences en ligne

- ▶ Disponibles **gratuitement** sur la Plateforme Numérique
- ▶ Conçus et réalisés par des enseignants et dans votre ENT
- ▶ Des travaux pratiques innovants
- ▶ Destinés aux enseignants, aux techniciens de laboratoire et aux élèves
- ▶ Format **projetable et imprimable**
- ▶ Interactifs et navigables



Expériences

Changements d'état
Une démarche d'investigation sur les changements d'état (corps purs/mélanges) grâce au capteur de température Bluetooth Redy.



Expériences

La respiration
Un dossier d'expériences comprenant deux activités : mise en évidence des échanges gazeux respiratoires à l'échelle des organismes et mise en évidence la respiration cellulaire.



Expériences

Les lois en électricité
Mesure de grandeurs électriques (intensité, tension, puissance et énergie) dans des circuits série et dérivation grâce au joulemètre Initio2).



Expériences

Interactions fondamentales
Expériences simples sur l'électrostatique. Mise en évidence des phénomènes d'électrisation par frottements, par contact et par influence. Approche des notions de charge, de transferts d'électrons, d'isolant et de conducteur.



Expériences

La photosynthèse
Etudes des échanges gazeux entre un végétal chlorophyllien et son milieu. Relation entre photosynthèse et cycle du carbone.



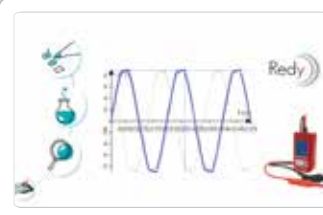
Expériences

Fréquence d'un son
Mesurer la fréquence d'un son à l'aide du capteur son Redy.



Expériences

Flux Hydrique chez le végétal
4 activités autour du flux hydrique chez le végétal (potométrie) : besoins journaliers en eau, recherche du moteur du transport de la sève brute...



Expériences

Déterminer la puissance d'un dipôle en régime alternatif
Un dossier d'expériences autour des mesures de tension et d'intensité en régime alternatif, de la loi des noeuds et de la loi des mailles.

> De nombreux autres dossiers d'expériences :



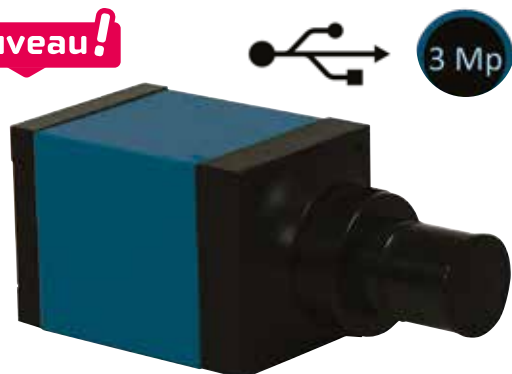
La caméra oculaire Jeulin est désormais disponible en 3 Mp



- > Conçue par Jeulin et fabriquée en France
- > Plug&Play : Logiciel d'acquisition et de traitement e-Mago intégré à la caméra
- > Plug&Play : pas de driver à installer
- > Idéale pour le collège
- > Existe en résolutions de 3Mp, 5Mp ou 8Mp [4K]

/ Caméra oculaire 3Mp* /

nouveau!



Technologie unique développée par Jeulin : Le logiciel intégré e-Mago

Développé par Jeulin, ce logiciel simple et intuitif aussi bien pour le professeur que pour les élèves, propose tous les outils indispensables à l'acquisition et au traitement des images en microscopie :

- Outils de réglage de l'image :** luminosité, contraste, netteté, ...
- Outils d'annotation :** légendes, formes, flèches, ...
- Outils de traitement :** noir & blanc, croquis, ...
- Outils de mesures :** compteur, échelle, mesure de surface, ...

Composition

- Caméra monture C.
- Tube oculaire.
- Bagues d'adaptation 30 mm et 30,5 mm.
- Cordon USB.
- Bloc secteur 5 V 1 A.

Réf. 577031

450,00 €

* Disponibilité : Décembre 2023.

/ Caméras oculaires – Gamme Mini /

- ✓ 3 définitions : 1,3, 2 et 5 Mp
- ✓ Excellent rapport qualité/prix

Cette petite caméra ne paye pas de mine et saura vous accompagner dans vos TP d'observation !

Elle se place facilement à la place d'un oculaire standard (d'un diamètre de 23,3 mm).

Reliée directement à votre ordinateur par un câble USB, vous pouvez visionner et enregistrer vos images.

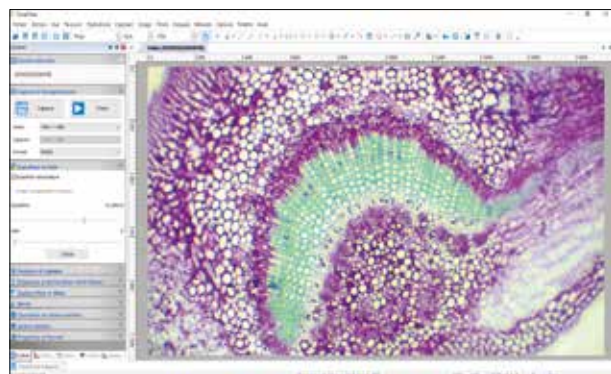
Disponible dans 3 résolutions différentes, mais toujours à prix mini, elle vous permet de réaliser des séances de vidéomicroscopie à moindre coût.

Son logiciel d'acquisition et de traitement d'image complet permettra à vos élèves de réaliser des acquisitions d'images simplement et de travailler directement sur les photos réalisées afin de les intégrer dans leurs compte-rendus de TP.

Exemple de montage sur tube trinoculaire



Fourni avec un adaptateur 30 mm et un adaptateur 30,5 mm pour microscopes et loupes binoculaires, un cd avec driver et logiciel de traitement d'image, et un câble USB 2.0.

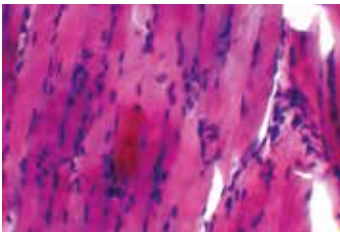


Exemple d'utilisation du logiciel. Traitement de l'image.

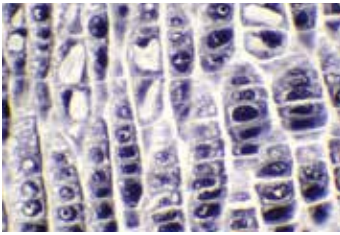
Définition	Capteur	Référence	Prix
1,3 Mp	CMOS 1/2,3"	577036	79,00 €
2 Mp	CMOS 1/2,7"	577005	109,00 €
5 Mp	CMOS 1/2,5"	577037	149,00 €

— / Caméras oculaires - Gamme GT / —

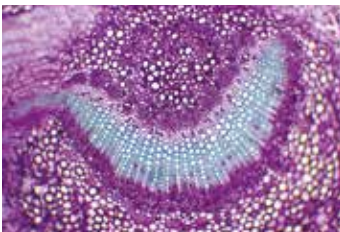
- ✓ 3 définitions : 2, 5 et 12 Mp
- ✓ Logiciel très complet en français



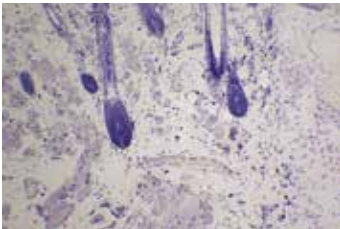
Muscle squelettique



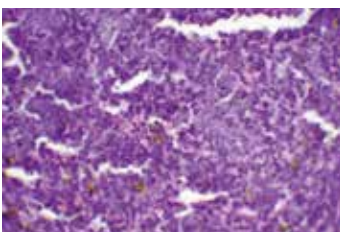
Mitose de jacinthe



Feuille de Laurier rose



Peau avec glandes sébacées



Malaria

Dédiée à la vidéomicroscopie, cette nouvelle gamme de caméras vous permettra de réaliser des photos et vidéos de vos observations microscopiques de grande qualité.

Cette caméra oculaire est équipée d'une monture C ce qui vous permet de l'adapter à votre microscope de différentes façons :

- En vissant la caméra directement sur la sortie trinoculaire de votre microscope si celle-ci est également équipée d'une monture C.
- En vissant l'objectif fourni avec la caméra directement sur la monture C de la caméra. Vous pourrez ensuite positionner votre caméra soit dans le phototube de la sortie trinoculaire soit directement dans le tube oculaire.

L'interface du logiciel (Mosaïque v2.0) en français vous permet :

- De paramétrer l'image obtenue en live. Vous avez accès à de nombreux paramètres de réglages (résolution, contrôle de l'exposition, balance des blancs...).
- De réaliser de nombreux traitements de l'image une fois celle-ci capturée. Vous pourrez réaliser des mesures, des calibrations, mettre une échelle... Ces données sont sauvegardées ce qui permet à vos élèves d'inclure directement ces données dans leur compte-rendu de TP.

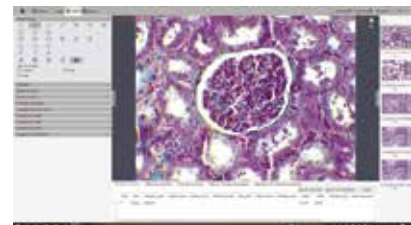
Facile d'utilisation et dotée d'une grande qualité d'image, cette nouvelle gamme de caméra présente un rapport qualité-prix intéressant.



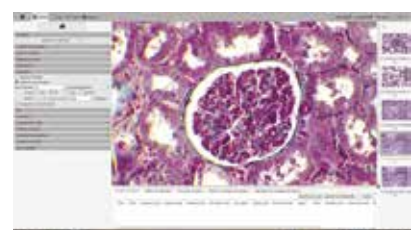
Exemple de montage sur tube trinoculaire



Fourni avec l'objectif x0,45, un adaptateur 30 mm et un adaptateur 30,5 mm pour microscopes et loupes binoculaires, une lame micrométrique, une clé USB avec driver et logiciel de traitement d'image, un câble USB 2.0 et un guide d'utilisation rapide.



Exemple d'utilisation du logiciel. Traitement de l'image.



Exemple d'utilisation du logiciel. Paramétrage de l'image en live.

Cette gamme de caméra correspond à l'évolution de notre précédente gamme comprenant les références 571365, 571366 et 571367. Attention, cette nouvelle version de caméra n'est plus utilisable en tant que webcam.

Définition	2 Mp	5 Mp	12 Mp
Capteur	CMOS 1/2,9"	CMOS 1/2,8"	CMOS 1/2,33"
Référence	577025	577026	577027
Prix	225,00 €	327,00 €	450,00 €

Jeulin vous accompagne dans vos TP d'observation !

Étape 1 Le choix du bon microscope pour apprendre à le manipuler.



Des microscopes d'initiation :
petit et facile d'utilisation, sans condenseur, 3 objectifs, éclairage LED.

Réfs. 571474 et 571801.
Voir page 149.



La gamme Irio :
un microscope didactique sans crémaillère pour un entretien très limité. Idéal pour débiter la microscopie.

Réfs. 571210, 571211, 571212 et 571261. Voir page 150.



La gamme DELio :
microscope pensé par des enseignants pour des enseignants. Débuter avec la version monoculaire et platine à valets avant de travailler sur des versions binoculaires avec platine à surplatine.

Réfs. 571397 et les autres déclinaisons. Voir page 156.

Étape 2 Trouver une bonne caméra à prix mini.

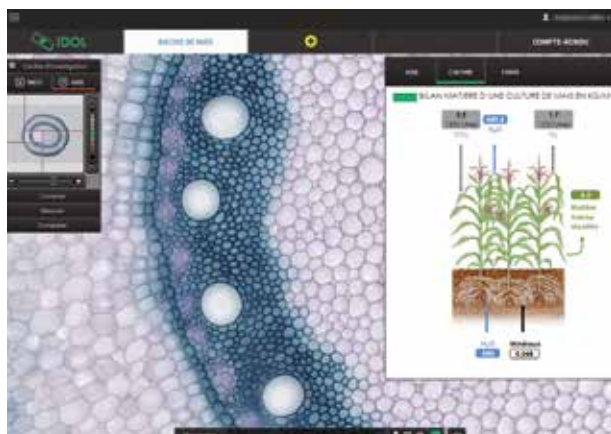


La gamme « Mini » :
des petites caméras oculaires de la taille ... d'un oculaire. Simple et efficace à un prix mini pour vous garantir un équipement de qualité à moindre coût !

La gamme GT :
une nouvelle gamme de caméra aux qualités optiques remarquables et un logiciel en français très complet. Toujours à prix marché !



Étape 3 Des TP numériques ! Faites le lien entre les observations faites par vos élèves et les contenus présents dans notre applicatif IDOL (directement sur notre Plateforme Numérique) !



Investiguez !
Des informations et données scientifiques et techniques ont été ajoutées et sont à disposition de vos élèves pour compléter leurs connaissances.



Comparez !
Accessible directement dans l'appli, comparez des zones différentes d'une même coupe ou importez directement vos images et comparez les à celles présentes dans l'outil !

Étude du comportement du BLOB



> Simplement fascinant

—/ Kit Blob et matériel de culture - Pack découverte /—

- ✓ S'initier à la culture *Physarum polycephalum*
- ✓ Tester ses capacités d'adaptation en classe ou chez soi

Contient tout le nécessaire pour réactiver et suivre le développement du Blob !

Aménagez une boîte avec un labyrinthe et des flocons d'avoine et observez les stratégies utilisées par cet organisme pour résoudre les difficultés.

Conservation : 6 mois (ou plus si les sclérotés sont repiqués).

Composition

- 3 sclérotés (variété unique).
- Flocons d'avoine (75 g).
- Agar (2 g)
- 5 boîtes de Pétri en polystyrène ø ext. 90 mm.
- 2 pipettes 1 ml.
- 1 pince.
- 1 labyrinthe.
- 1 obstacle en U.
- Papier filtre.

Réf. 108039

36,00 €



Désignation	Référence	Prix
Pack Accessoires	107629	24,00 €
Pack Essentiel	108048	33,00 €
Pack Complet	108079	47,00 €
Pack Expérience du CNRS	108080	49,00 €

Démystifier la technologie infrarouge qui permet la prise de température sans contact avec notre offre promotionnelle limitée NF521++

—/ Caméra NF521 (réf 571790) /—

- ✓ Voyez le monde comme un crotale
- ✓ Pointage à l'écran de la température minimale et maximale
- ✓ Mode fusion de l'image visible et infrarouge
- ✓ Mémorisation



—/ Thermomètre infrarouge UT30H (réf 251365) /—

- ✓ Application médicale pour la détection de la fièvre sans contact
- ✓ Mesure de 32 à 45°C, précision +/-0,2 °C



Le pack NF521++
Réf 603470

349 € TTC*

à la place de 431 € TTC



—/ Thermomètre infrarouge TiJi33 (réf 251233) /—

- ✓ Application alimentaire de -50 °C à +330 °C

• Offre limitée du 1^{er} juin 2023 au 15 octobre 2023, dans la limite des stocks disponibles. Offre réservée exclusivement aux établissements de type Collège.

—/ Égouttoir mural en ABS et polycarbonate /—

- ✓ Large gouttière d'écoulement
- ✓ Tiges amovibles
- ✓ Ne rouille pas

Cet égouttoir mural peut accueillir jusqu'à 20 éléments de verrerie. Les tiges peuvent être insérées au choix sur le panneau. La gouttière d'écoulement des eaux usées amovible est équipée d'une sortie de vidange, pour recevoir un tuyau d'évacuation (non fourni - voir consommable (réf. 723023)).

Caractéristiques techniques

- **N20 tiges** : ø 10 mm x L 135 mm, avec vis de serrage.
- **Hauteur** : 500 mm.
- **Largeur** : 350 mm.
- **Profondeur** : 140 mm env. (à l'extrémité de la tige).
- **Raccord de vidange** : ø ext. 5,3 mm.
- 2 trous pour fixation murale ø 10,5 mm env. (vis non fournies).



Réf. 724341

70,00 €

Environnement et responsabilité sociale



> Aborder une réflexion sur les sujets liés à l'environnement

—/ Géosciences métaux critiques N°26 /—

✓ Métaux critiques : concilier éthique et souveraineté

Cette revue aborde un sujet de société qui va s'avérer majeur dans les années à venir : l'accès à certains minéraux, la dépendance de métaux stratégiques indispensables à la conception de nombreux produits, le recyclage des matériaux, l'influence sur l'environnement et l'action du citoyen. 3 interviews ont été réalisées avec Franck Bekaert, Patrick Péлата et Christel Bories.

Production : BRGM sous la direction de Pierre Vassal 92 pages illustrées

Réf. 371029

12,00 €



—/ Jeu Éco6thèmes /—

✓ Questions-réponses sur la biodiversité, l'eau, les ressources, l'énergie, le transport et l'habitat



Apprenez et cultivez votre savoir sur l'environnement en répondant aux questions du jeu Eco6thèmes. Pour chaque bonne réponse, vous avancerez sur le baromètre éco6thèmes, signe d'un comportement durable pour la planète.

Réf. 375163

42,00 €

—/ Terrabilis - jeu pédagogique développement durable /—

✓ Aborde la protection de l'environnement et ses enjeux sociétaux



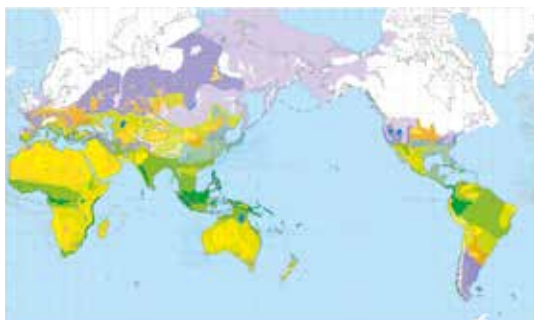
TERRABILIS est le premier jeu de gestion et de stratégie dédié au développement durable (écologique, sociale, énergétique et économique, politique).

Réf. 375053

43,68 €

—/ Cartes des Environnements du Monde pendant les deux derniers Extrêmes climatiques (CLIMEX) /—

✓ Recto / verso



Format : 103,5 cm x 54 cm.
Échelle : 1/50 000 000e.
Production : CCGM.

Notice à télécharger sur www.jeuLin.com

Réf. 375171

31,00 €

—/ Kit Cristallisation de la Vanilline /—

✓ Illustre la dynamique de la Terre et l'histoire de la matière



Ce kit permet d'expliquer la structure microlitique des roches volcaniques. La vanilline (extrait de vanille) permet de simuler en classe et en toute sécurité le phénomène de cristallisation d'une roche magmatique.

Composition : 1 flacon de vanilline (25 g), 100 lames, 100 lamelles.

Réf. 105469

12,00 €



Notre collection de fossiles > p 22

Modèles anatomiques

—/ Modèle de virus du SIDA /—

- ✓ Structure interne amovible
- ✓ Éléments annotés

Ce modèle du virus du SIDA agrandi présente l'enveloppe externe (phospholipide et glycoprotéine) et la structure interne du virus : matrice, capsid, ARN et transcriptase inverse.



Dimensions (L x l x H) : 13 x 13 x 18 cm

Réf. 512133

38,50 €

Éducation à la santé sexuelle > p72-73

—/ Modèle de clitoris /—

- ✓ Manipulation facile et ludique
- ✓ Taille réelle
- ✓ Excellente finition

Modèle de clitoris pour l'éducation à la sexualité avec représentation de l'organe bulbo-clitoridien.

En moulage silicone de très bonne qualité le modèle de clitoris est facile à manipuler et résistant.

Dimensions (L x l x H) : 75 x 80 x 20 mm



Réf. 512124

Prix unitaire

1 à 5

22,00 €

6 +

19,80 €

Équipement de laboratoire

—/ Incubateur portable 25 L /—

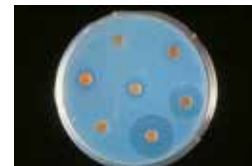
- ✓ Température : +5 °C à +60 °C
- ✓ Capacité : 25 L
- ✓ Peu encombrant, poignée portative et facile d'entretien

Cet incubateur est idéal pour la culture de bactéries sur des boîtes de gélose à 37° C. Léger avec une poignée portative sur le dessus, l'appareil mobile peut facilement être déplacé dans votre laboratoire itinérant. La porte transparente et l'éclairage interne de l'appareil permettent de visualiser rapidement les échantillons sans ouvrir la porte et donc sans modifier la température.

Caractéristiques techniques

- Incrément : ± 1 °C.
- Dimensions int. (L x l x H) : 27 x 23 x 36 cm.

Toutes les caractéristiques sur Jeulin.com



Réf. 708108

295,00 €

Désinfection aquasine

L'eau ionisée désinfectante

—/ Brumisateur AquaHome XL /—

- ✓ Traite en continu jusqu'à 80 m²

Aquasine Brumisation combiné à l'AquaHome XL permet d'assainir et sécuriser sans intervention humaine un espace jusqu'à 80 m². Idéal pour la désinfection de vos salles de classe !

Toutes les caractéristiques sur Jeulin.com



Réf. 946275

276,00 €

—/ Désinfectant Aquasine Pro 5 L /—

- ✓ Élimine virus, bactéries et champignons

Il peut être utilisé en brumisation (en dilution) pour traiter une grande surface ou en pulvérisation pour traiter les mains, le mobilier et les objets.

Toutes les caractéristiques sur Jeulin.com



Réf. 946278

32,50 €

Découvrez sans attendre tout le matériel scientifique et technique, faites confiance aux experts !



Table à coussin d'air
(réf. 332095)



Thermocycleur
(réf. 591110)

JEULIN ■

La pédagogie et la didactique



Banc Prismax optique géométrique
(réf. 204224)

■ **0✓10**

Le matériel d'optique

■ ■ ■ **JEULIN.com**

Votre univers web complet :
1 site, 4 expertises

Polytech ■

Le matériel de mesure



Oscilloscope
(réf. 297363)

■ **Le laborantin**

Le matériel de laboratoire



pH-mètre Origalys
(réf. 704042)

De nombreux **protocoles de TP** et **plus de 1 000 ressources**
à votre disposition : des vidéos, des notices, des guides
d'utilisation et de choix...