

Usages numériques



En scannant ce QR-code,
découvrez le
capteur Redy[®]



114 à 116

Mesure numérique

117 à 127

ExAO numérique Redy[®]

128 à 132

Consoles Tooxy[®]

133 à 135

Capteurs Tooxy[®]

136

Expérimentations

138 à 140

Tablettes et accessoires

141

Classes mobiles

Mesureur de la qualité de l'air CO2

- > Alarme visuelle
- > Niveau d'alarme réglable
- > Graphiques sur 24h
- > Facile à poser ou transporter

Appareil permettant de mesurer la qualité de l'air grâce à son capteur de taux de CO2 (dioxyde de carbone), température et hygrométrie. Vous pouvez ainsi connaître la qualité de l'air ambiant de la pièce à vivre et le besoin d'aérer en fonction des données mesurées. Vous pouvez paramétrer des seuils d'alarmes de CO2 qui seront ensuite visualisables en fonction de la couleur de l'afficheur.

L'appareil est alimenté par un câble micro-USB (fourni).



Réf. 299130

156,00 €

ARANET4 - Moniteur de la qualité de l'air intérieur

- > Recommandé par le groupe ProjetCO2
- > Batterie longue durée 2 ans
- > Sécurité anti vol

Le capteur Aranet4 est un dispositif de surveillance du niveau de CO2 facile à utiliser et alimenté par batterie pour une utilisation en intérieur. Le mètre mesure aussi la température, l'humidité et la pression atmosphérique. Il est équipé de deux types d'indicateurs pour avertir de l'état de la qualité de l'air.



Réf. 299135

239,00 €

UNI-T A37 - Appareil de mesure du dioxyde de carbone

- > Recommandé par le groupe ProjetCO2
- Fonctionnement autonome sur batterie rechargeable
- Alarme visuelle et sonore
- Rétroéclairage



Réf. 299140

151,00 €

DM1306 - Détecteur de CO2 portable grand affichage ProAirControl

- > Utilisation portable ou fixé au mur
- Affichage LCD 3,5p
- Application WiFi

- Applications : Education, domestique, bureau, salle de sport, hôtellerie, etc
- Utilisation portable ou fixé au mur
- Technologie de détection infrarouge NDIR
- Affichage LCD 3,5p
- Pour une visibilité éloignée : Hauteur des digits du taux de CO2 de 55,2mm
- Mesures : Taux de CO2, température et humidité.
- Alarme visuelle et sonore réglable par pas de 100ppm.
- Application WiFi pour consultation à distance avec un smartphone.
- Auto calibration de type ABC à l'allumage
- Dimensions : Hauteur 90 mm, largeur 270 mm, profondeur 35 mm
- Masse : 276 g
- Garantie 1 an



Réf. 299100

143,00 €

Environnement

Station météo connectée Netatmo



La station se compose de deux modules :

- le module intérieur qui mesure l'humidité, la température, la qualité de l'air, le niveau sonore et la quantité de CO₂ dans la pièce.

- le module extérieur qui mesure, quant à lui, la température, l'humidité et la qualité de l'air.

Toutes ces informations sont ensuite visualisables dans l'application disponible sur Android® et iOS®.

Réf. 211104 **238,00 €**

> Complétez votre station météo Netatmo avec ses accessoires

Module additionnel Netatmo



Le module additionnel Netatmo détermine la concentration de CO₂, l'humidité et la température de la pièce où vous le posez. Il se connecte au module principal Netatmo.

Réf. 211105 **100,00 €**

Anémomètre Netatmo



L'anémomètre Netatmo mesure la vitesse et la direction du vent. Il se connecte au module principal Netatmo.

Réf. 211106 **143,00 €**

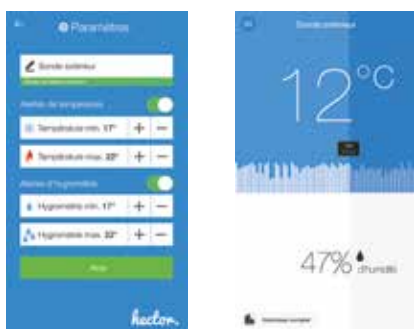
Pluviomètre Netatmo



Le pluviomètre Netatmo mesure en temps réel la quantité de pluie tombée et propose une mesure cumulée des précipitations. Il se connecte au module principal Netatmo.

Réf. 211107 **101,00 €**

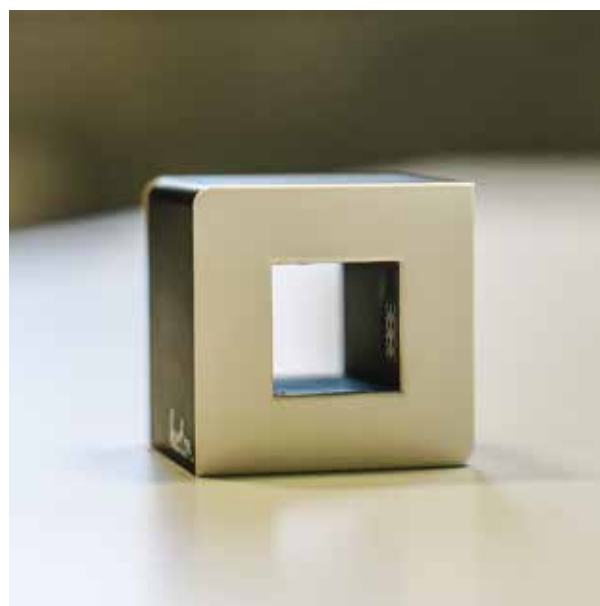
Thermo-hygro-mètre HECTOR Bluetooth



Hector est un petit cube connecté qui cumule les fonctions de station météo, de thermomètre et d'hygromètre. Il mémorise les évolutions de son environnement et est capable de vous alerter au besoin sur votre tablette ou smartphone. Il garde en mémoire les événements des 20 derniers jours et vous informe des prévisions météorologiques de la journée et du lendemain. Grâce à son design et sa petite taille, il peut être installé partout.

Pour finir, son autonomie d'un an rend son utilisation particulièrement simple.

Réf. 211244 **78,00 €**



Initio[®] 2 : Des instruments complets répondant à tous vos besoins

Des fonctionnalités didactiques et pratiques



Des appareils pour toutes vos mesures

Le Joulemètre

réf. 292087

> Tension, courant, puissance et énergie

À découvrir page 157



Le Thermomètre

réf. 251180

> Température

À découvrir page 158



Le Sonomètre

réf. 351071

> Niveau et fréquence sonore

À découvrir page 157



Le Luxmètre solarimètre

réf. 211054

> Éclairement lumineux et énergétique

À découvrir page 158



Le Pressiomètre

réf. 251181

> Pression absolue

À découvrir page 158



Le pHmètre

réf. 701652

> pH

À découvrir page 168





- > Un capteur sans-fil complet
- > Une mise en œuvre très simple
- > Connexion USB et Bluetooth
- > Compatible avec tous les supports : ordinateurs, tablettes et smartphones
- > Convient aussi bien à un usage en classe qu'en extérieur

Fonction enregistrement autonome de la mesure
mémoire interne du capteur

Lecture rapide de la mesure
large écran rétroéclairé

Connexion simple à une tablette ou smartphone
- Capteur facilement reconnu par votre tablette ou smartphone
- Technologie Bluetooth 4.0 à faible consommation d'énergie

Bluetooth®

Acquisitions de données facilitées
logiciel et application didactiques, simples, intuitifs et gratuits

Tous les TP du collège réalisables
4 capteurs connectés simultanément

Autonome
batterie avec une longue durée de vie (Lithium-ion)

Connexion au PC et recharge du capteur simplifiées
connexion USB-C

Retrouvez en vidéo les capteurs sans-fil Redy sur jeulin.com



Le capteur sans-fil le plus polyvalent du marché : 4 usages possibles

1

En autonomie

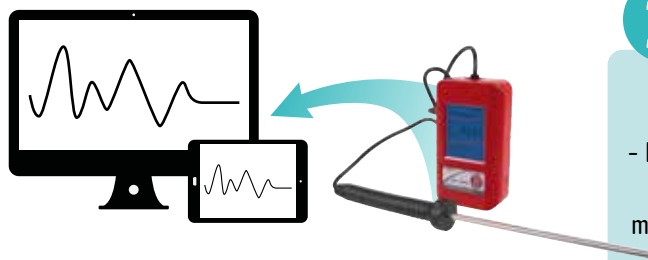
Lisez la mesure directement sur l'écran



2

En mode enregistrement autonome des mesures

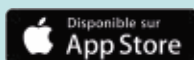
- Idéal pour des acquisitions de longue durée
- Enregistrement des mesures dans la mémoire du capteur, puis transfert sur votre ordinateur ou tablette pour traitement



3

Connecté à une tablette ou un smartphone

Profitez d'une application simple, intuitive
et gratuite



4

Connecté à un ordinateur

Bénéficiez d'un logiciel pédagogique simple,
complet et gratuit



Réaliser des expériences avec les capteurs sans-fil Redy, c'est l'assurance...



D'obtenir une solution centrée sur l'élève d'aujourd'hui et pensée pour supprimer les contraintes de l'enseignant

À partir des technologies récentes, nous avons développé un environnement adapté à l'enseignement des Sciences dans un collège en 2020 et dans l'esprit du nouveau programme.

Nous avons travaillé sur deux axes : répondre aux besoins des élèves en intégrant leurs évolutions et simplifier la mise en pratique en classe en libérant et simplifiant l'usage des capteurs.

Il ne s'agit pas d'utiliser une technologie pour être moderne mais d'utiliser ses avancées pour obtenir le meilleur pour vous.

Centrés sur l'élève, conviviaux pour l'enseignant ! #capteurs Redy

De choisir une équipe à votre écoute, partageant une passion commune pour les Sciences

Toujours à votre écoute, nos produits sont conçus en s'appuyant sur vos expériences quotidiennes. Après analyse des programmes et échanges avec des professeurs, nous traduisons les besoins définis en produits. Ces derniers sont ensuite testés en situation.

Les collaborateurs de Jeulin puisent dans l'histoire de l'entreprise l'énergie des pionniers. Forts de nos savoir-faire en conception électronique, informatique, plasturgie, mécanique ou encore en didactique, nous concevons et innovons en permanence.



D'un usage en classe sécurisé

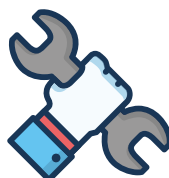
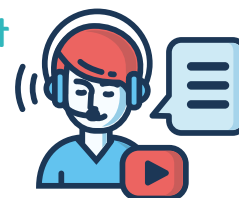
Nous sommes très attentifs à ce que nos produits respectent les normes en vigueur. Pour y veiller et assurer votre sécurité et celle de vos élèves, nous réalisons des contrôles spécifiques et assidus.



D'avoir un accompagnement personnalisé complet

En sélectionnant les solutions Jeulin, vous bénéficiez d'un ensemble de services associés vous accompagnant de A à Z. Vous avez ainsi à votre disposition :

- Des conseillers technico-commerciaux pour vous accompagner
- Un suivi et une formation sur site
- Des ressources en ligne : conseils d'utilisation & protocoles de TP à retrouver dans votre logiciel Redy, sur jeulin.fr et sur la Plateforme Numérique Jeulin (www.plateformenum.jeulin)
- Un support technique à votre écoute, disponible par e-mail et par téléphone
- Un service après-vente réactif



D'une réparation garantie dans le temps

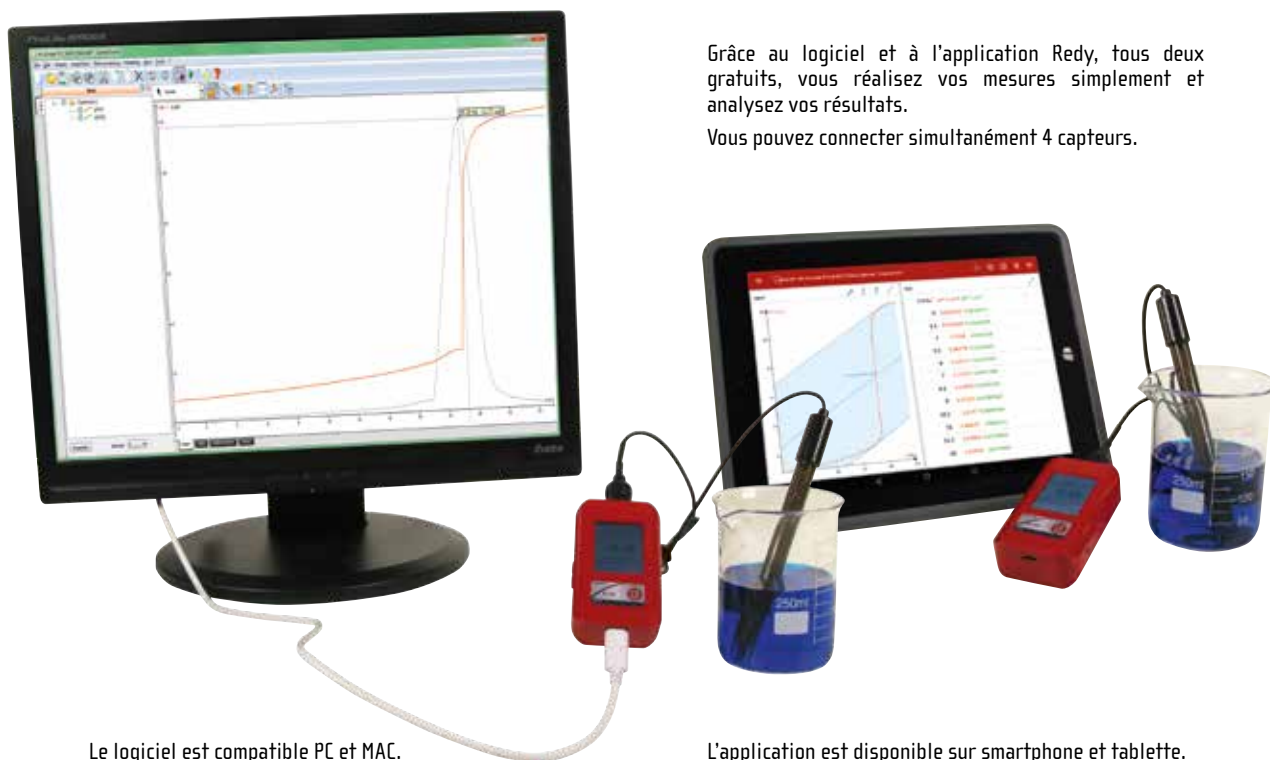
Nous réparons nous-mêmes votre matériel. Nous disposons d'un service après-vente sur notre site d'Evreux, ce qui nous permet de réparer

vos produits, dans la mesure du possible, même lorsqu'ils sont anciens.



Le seul logiciel didactique gratuit

- > Simple et intuitif
- > Permettant la connexion de 4 capteurs simultanément
- > Intégrant des ressources (protocoles de TP...)



Grâce au logiciel et à l'application Redy, tous deux gratuits, vous réalisez vos mesures simplement et analysez vos résultats.

Vous pouvez connecter simultanément 4 capteurs.

Le logiciel est compatible PC et MAC.



L'application est disponible sur smartphone et tablette.



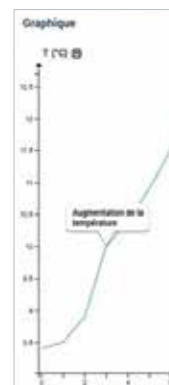
Un logiciel clair et intuitif

Le logiciel et l'application Redy incluent tous les outils nécessaires à l'analyse de vos expériences :

- Un tableur scientifique
- Des outils de traitement de données
- Des outils de modélisation puissants et simples
- Une fonction vidéo
- Un outil de compte-rendu



↑ Utilisez le pointeur pour connaître les coordonnées d'un point

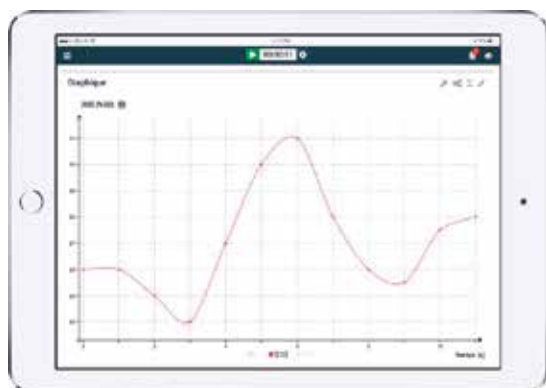


↑ Annotez vos courbes

sur tous supports (ordinateurs, smartphones, tablettes...)

Un affichage personnalisable

Vous affichez les éléments que vous souhaitez. Vous pouvez ainsi afficher simultanément sur l'écran de votre tablette :



Un accompagnement complet dans la réalisation de vos expériences

Vous disposez de guides dédiés à vos capteurs Redy : les dossiers d'expériences. Ces ressources intègrent des protocoles de TP, conseils, schémas, visuels de montage, exemples de résultats, ...

Ils sont :

- Élaborés et testés par des professeurs
- Disponibles depuis votre logiciel Redy et depuis notre plateforme numérique www.platfromenum.jeuilin.fr
- Consultables en ligne et téléchargeables



Un accès direct à des ressources numériques

Depuis votre logiciel, vous avez la possibilité d'accéder, en un simple clic, aux ressources numériques de la Plateforme Numérique Jeulin (www.platfromenum.jeuilin.fr).

Schémas, vidéos, didacticiels, protocoles de TP... vous trouverez toutes les ressources nécessaires à vos scénarios pédagogiques.



Toutes les acquisitions réalisables grâce à

#Cycle4

Mise en évidence d'un palier de température lors du changement d'état d'un corps pur.



Capteur thermomètre sans-fil Redy

Réf. 488004

125,00 €

#Cycle4

Identifier le caractère acide ou basique d'une solution par mesure de pH.



Capteur pH-mètre sans-fil Redy

Réf. 488010

168,00 €

des programmes de collège une trentaine de capteurs



#Cycle4

Exploiter les lois de l'électricité.
Relation tension-courant : loi d'Ohm.



Capteur ampèremètre sans-fil Redy

Réf. 488001

137,00 €

Capteur voltmètre sans-fil Redy

Réf. 488002

137,00 €

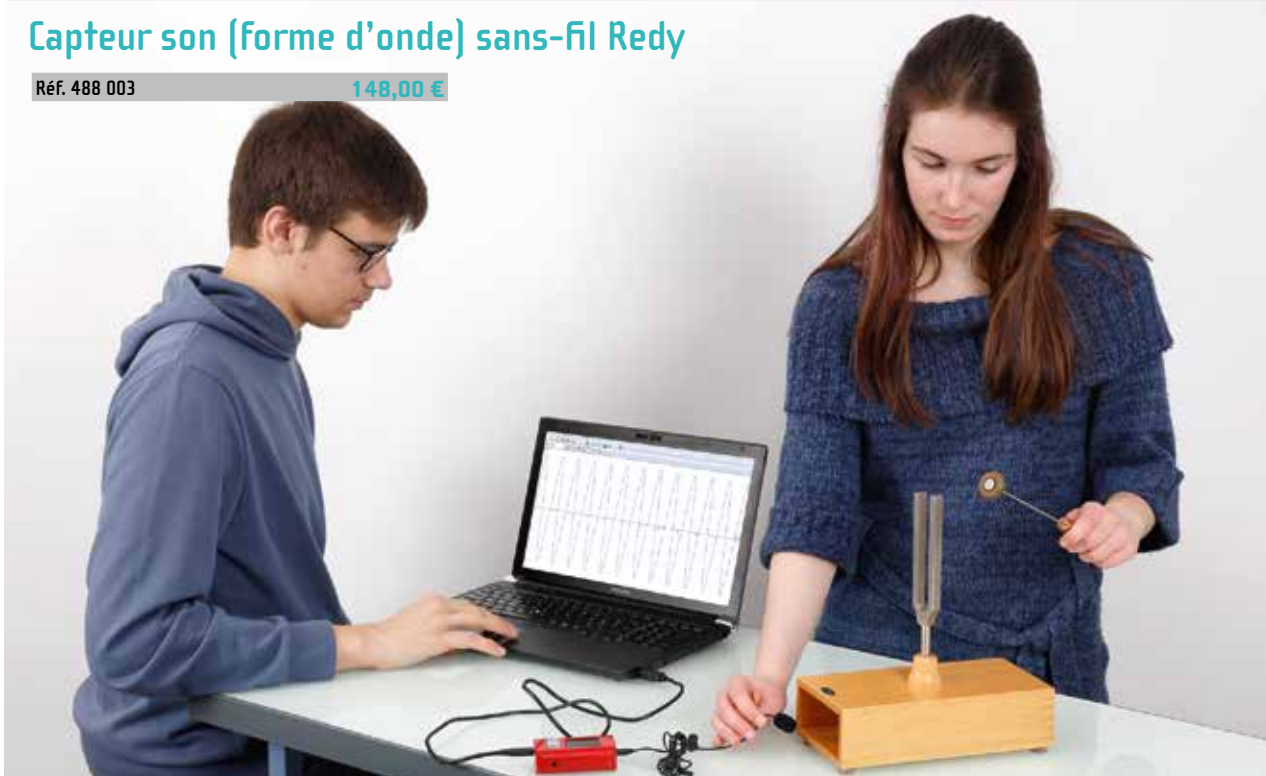
#Cycle4

Signaux sonores.
Notion de fréquence : sons audibles.

Capteur son (forme d'onde) sans-fil Redy

Réf. 488 003

148,00 €





Des capteurs pour toutes vos mesures

> Des capteurs nouvelle génération :

PRATIQUES : large écran pour une lecture directe

COMPATIBLES avec tous types d'ordinateurs ou de tablettes Bluetooth

DURABLES : conçus pour les rigueurs de la classe

ÉCONOMIQUES : une nouvelle alternative pour la mesure et l'acquisition de données



Retrouvez en vidéo les capteurs sans-fil Redy sur jeulin.com

Capteurs sans-fil Redy	Gamme de mesure	Précision	Référence	Prix
Capteur température Redy	-50°C à +150°C	0,01°C	488004	125,00 €
Capteur température rapide Redy	-25°C à +100°C	0,5°C	488020	149,00 €
Capteur thermocouple Redy	-50°C à +1200°C	0,1°C	488024	204,00 €
Capteur luxmètre Redy	0 à 50 000 lux	1 lux	488007	167,00 €
Capteur météo Redy	Température : -40°C à +65°C Baromètre : 300 à 1100 hPa Anémomètre : 0 à 30 m/s Humidité relative : 0 à 100% Humidité absolue : 0 à 200 g/m ³ Point de rosée : -65 à +65°C	0,01 °C 1 hPa 0,01 m/s 0,01% 0,01 g/m ³ 0,01 °C	488022	366,00 €
Capteur pH-mètre Redy	0 à 14 u.pH	0,1 u.pH	488010	168,00 €
Capteur champ magnétique Redy	± 100 mT	0,05 mT	488017	125,00 €
Capteur pression Redy	0 à 700 kPa	0,1 kPa	488005	181,00 €
Capteur pression différentielle Redy	0 à 10 kPa	0,001 kPa	488031	242,00 €
Capteur ampèremètre Redy	± 3 A	0,001 A	488001	137,00 €
Capteur ampèremètre TRMS Redy	± 3 A 0 à 3 A TRMS	0,001 A	488029	204,00 €
Capteur voltmètre Redy	± 25 V	0,01 V	488002	137,00 €
Capteur voltmètre TRMS Redy	± 25 V 0 à 25 V TRMS	0,01 V	488028	204,00 €
Capteur son Redy (forme d'onde)	20 Hz à 1 kHz	1 Hz	488003	148,00 €
Capteur son Redy (intensité sonore)	40 à 120 dB	0,01 dB	488019	148,00 €
Capteur force - angle Redy	± 50 N / 0 à 90°	0,01 N / 1°	488008	228,00 €
Capteur conductimètre Redy	0 à 20 000 µS/cm	1 µS/cm	488009	191,00 €
Capteur mouvement Redy	0,15 à 6 m	1 mm	488027	423,00 €
Capteur joulemètre Redy	± 10 V ± 5 A 150 W 13 MJ	0,01 V 0,001 A 0,1 W 1 J à 10 kJ	488030	334,00 €
Capteur poulie Redy	± 180 ° 0 à 30 rpm	0,01 ° 0,01 rpm	488032	424,00 €
Capteur compte-gouttes Redy	-	0,01 ml	488033	305,00 €
Capteur oxymètre optique Redy	air : 0 à 25%, eau : 0 à 20 mg/L	air : 0,1%, eau : 0,1 mg/L	488015	629,00 €
Capteur oxymètre air Redy	0 à 100%	air : 0,1%, eau : 0,1 mg/L	488011	357,00 €
Capteur CO ₂ air/eau Redy	air : 0 à 32%, eau : 0 à 500 mg/L	air : 0,1%, eau : 0,1 mg/L	488016	713,00 €
Capteur CO ₂ air Redy	0 à 5%	entre 0 et 0,5% : 0,005% entre 0 et 1% : 0,01%+5% de la mesure entre 0 et 5% : ±15% de la valeur lue	488013	365,00 €
Capteur éthanol Redy	air : 0 à 2,5%, eau : 0 à 20 g/L	air : 0,01%, eau : 0,1 g/L	488026	311,00 €
Capteur ventilation Redy	0 à 100 L	0,05 L	488021	306,00 €



Équipez vos capteurs sans fil

Mallette de rangement pour capteurs Redy

- > Rangement et transport facilités
- > Protection assurée



Stockage mobile très résistant. Fabriqué à partir de polypropylène 100 % recyclable. Mousse alvéolée dans le couvercle. Mousse dans le fond.

Réf. 488100 **35,00 €**

Chargeur secteur USB



Chargeur secteur ultra compact pour capteur sans-fil Redy, tablettes, téléphones mobiles, lecteurs/baladeurs, GPS, ... Protection contre les courts-circuits.

Réf. 805819 **7,50 €**

Hub pieuvre 4 ports USB 2.0

Ce hub au format "câble pieuvre" offre l'avantage de pouvoir connecter des périphériques dont la largeur pose problème sur un hub classique à cause de la proximité des autres ports USB. Il est idéal pour connecter vos capteurs Redy à un port USB de votre ordinateur.



Réf. 805886 **14,80 €**

Hub USB avec alimentation externe

- > Idéaux pour connecter vos capteurs Redy à un port USB de votre ordinateur
- > Permettent également de recharger plusieurs capteurs Redy en même temps

Hub 4 ports USB 3.0 avec alimentation externe

- > Ports USB de haute vitesse avec un taux de transfert élevé



Caractéristiques techniques

Interface : USB 3.0 ou 3.1 Gen1. Taux de transfert : 5 Gbps.
 Nombre de ports : 4.
 Alimentation : Alimentation externe.
 Compatibilité : Windows : 2000 / XP / Vista / 7 / 8 / 10 / Mac os / Linux
 Matériau : Aluminium. Couleur : noir

Réf. 805822 **32,50 €**

Hub 7 ports USB 2.0 avec alimentation externe

- > Pose horizontale ou verticale



Caractéristiques techniques

Interface : USB 2.0
 Taux de transfert : 480 Mbps
 Nombre de ports : 7
 Alimentation : externe
 Compatibilité : Windows : 98 / ME / 2000 / Vista / XP / 7 / Mac

Réf. 805821 **18,90 €**

Support tablette réglable 360°

- > Support de table
- > Magnétique
- > Pour smartphone et tablette



Réf. 805937 **21,60 €**

Portefolio universel

- > Protège votre tablette
- > Angle de vue réglable
- > Fermeture aimantée avec boucle escamotable



Réf. 805950 **28,32 €**

Mesure et ExAO ... le meilleur des 2

> Conçue et réalisée par des professeurs de collège pour des élèves de collège

> Sur batterie pour plus d'autonomie

Tooxy® est une console de paillasse dotée de deux logements pour capteurs avec écran.

Avec une base unique, vous abordez en Ex.A.O. ou en mesure l'ensemble des thèmes expérimentaux du collège en SVT et Physique-Chimie.



Un logiciel simple est intégré à la console pour l'initiation à l'acquisition de données

mondes avec Tooxy

Mode mesure avec affichage direct sur le capteur

> Réalisez vos mesures avec un appareil unique

> Un gain de temps important

Cette console permet aux élèves d'effectuer simplement et rapidement des mesures. Il suffit de brancher un capteur et la valeur s'affiche directement à l'écran. C'est un gain de temps énorme.

- Branchez un ou deux capteurs
- Lisez directement la ou les mesures affichées



Insertion d'un capteur



Lecture directe de la température



Respiration des vers de farine ↓



✓ L'étude du pH

Initiez vos élèves à l'ExAO avec Tooxy®

Mode ExAO connecté à l'ordinateur



- Connectez votre console à un ordinateur : Tooxy® est immédiatement reconnue
- Une version simplifiée de l'Atelier Scientifique démarre instantanément
- Insérez vos capteurs et cliquez sur "Démarrer"
- L'acquisition des données commence !

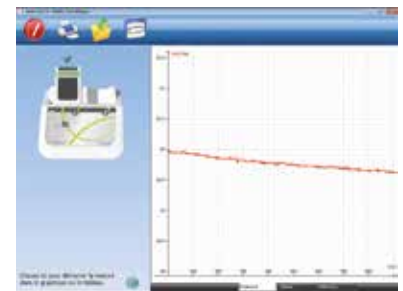
↑ L'étude de la loi d'Ohm



↑ Connexion USB au PC



↑ Démarrage instantané du logiciel



↑ Réalisation immédiate d'une acquisition

Un logiciel simple intégré à la console pour l'initiation à l'acquisition de données

Quitter, enregistrer, imprimer, annoter

Valeur lue par le capteur

Cliquez ici pour démarrer la mesure dans le graphique ou le tableau.

Démarrage de l'acquisition

Tableau de valeurs

Affichage des mesures

Le but de ce module est de fournir à tous un moyen simple de faire de l'ExAO, c'est pourquoi nous l'avons inclus dans la console Tooxy®. Ainsi, vous réalisez vos premières acquisitions de données sans aucune formation. Il vous suffit de connecter la console à un ordinateur et le logiciel démarre instantanément. Son interface épurée garantit une prise en main immédiate par tous les élèves.



ExAO & Plateforme Numérique

L'Expérience Augmentée !

www.platformenum.jeulin.fr



Multipliez et diversifiez les dispositifs d'apprentissage

- Tablettes
- Ordinateurs portables
- Smartphones
- Vidéoprojecteurs

Préparer

En classe ou à la maison

En amont de la séance, depuis la plateforme numérique Jeulin (www.platformenum.jeulin.fr), les élèves peuvent consulter un ensemble de ressources pour découvrir le phénomène :

- des vidéos courtes pour contextualiser
- des protocoles et des schémas pour préparer la séance

Aucune installation n'est nécessaire : l'élève accède à son espace personnel depuis tout matériel (ordinateur, smartphone, tablette) de tous systèmes d'exploitation, avec une connexion Internet.



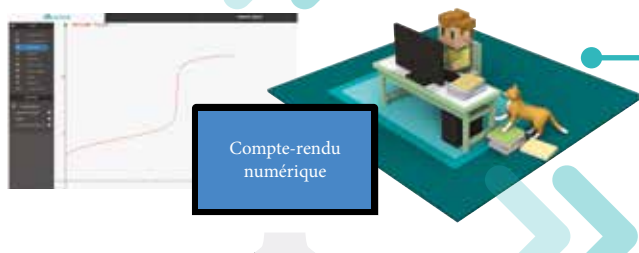
Expérimenter

En classe

La phase de découverte, pouvant avoir eu lieu avant, le professeur peut mettre l'accent sur les aspects expérimentaux et laisser plus d'autonomie à l'élève.

L'Atelier Scientifique, le logiciel de référence pour acquérir, traiter, sauvegarder et exporter les données avec :

- l'Atelier Scientifique embarqué, une version de l'Atelier Scientifique nativement disponible dans les consoles Foxy® et AirNeXT®
- l'Atelier Scientifique complet et ses logiciels dédiés (cf pages 278-279)



Communiquer

En classe ou à la maison

La plateforme numérique Jeulin propose des outils en ligne pour traiter, sauvegarder, rédiger, annoter...

Facilement modifiable et accessible de n'importe où, le **compte-rendu numérique** va devenir un outil incontournable pour vos élèves.



Approfondir & valider

En classe ou à la maison

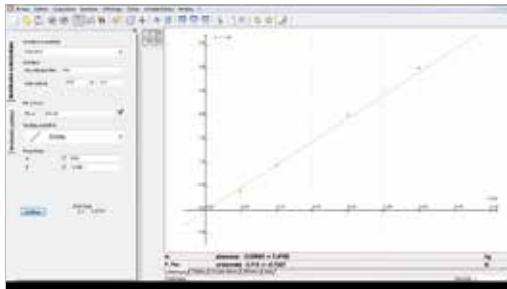
Revoir les expériences & les résultats

Pour une utilisation complète de votre Scientifique Collège

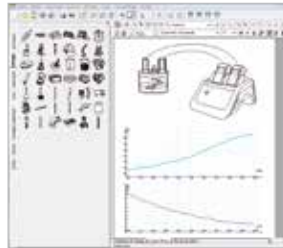
> Une solution transdisciplinaire

> Un logiciel qui s'adapte aux choix pédagogiques de chacun avec :

- Des modules dédiés : bénéficiez d'expériences pré-paramétrées
- Un module généraliste : réalisez toutes les expériences que vous souhaitez



↑ Représentation de la force en fonction de la masse



↑ Compte-rendu numérique

Col	1	2	3	4
Formule				
Valeur	0.2	0.4	0.002	
	0.1	0.36	0.002	
	0.2	0.72	0.002	
	0.3	1.08	0.002	
	0.4	1.44	0.002	

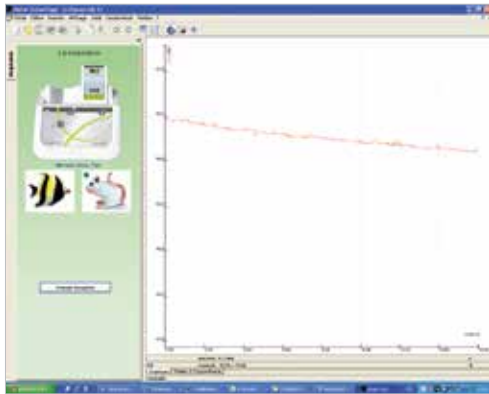
↑ Calcul du coefficient directeur à l'aide du tableur

Afin d'exploiter pleinement vos consoles Tooxy® et AirneXT® en mode connecté, téléchargez la version complète de l'Atelier Scientifique Collège. Vous bénéficiez ainsi du module généraliste et d'un ensemble d'applications dédiées. Cette version s'installe dans la console et reste disponible quel que soit l'ordinateur utilisé.

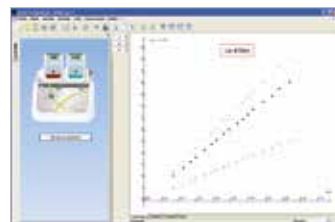
Les ateliers dédiés, c'est l'assurance de TP incontournables réussis !

> Simples d'utilisation

> 6 expériences pré-paramétrées pour gagner du temps !



← Exemple de résultats obtenus sur le thème des échanges gazeux chez l'animal avec le logiciel dédié



↑ Exemple de résultats sur la loi d'Ohm avec le logiciel dédié

Pour les SVT :

- La respiration humaine
- La respiration animale
- La photosynthèse

Pour la Physique-Chimie :

- La loi d'Ohm
- La calorimétrie
- Le pH

Ces ateliers dédiés permettent de travailler dans un environnement idéal avec :

- Un paramétrage simplifié
- Des outils choisis
- Une représentation des résultats simplifiée et optimisée, tout en respectant une ergonomie Atelier Scientifique désormais reconnue.



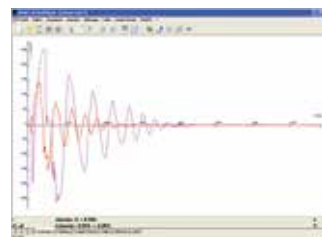
L'atelier généraliste :

> Réalisez toutes les expériences d'ExAO que vous souhaitez !

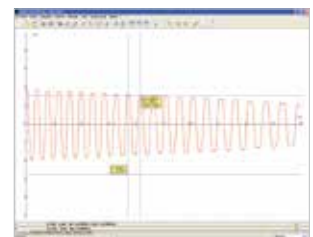
Tous les outils de niveau "collège" sont accessibles dans ce logiciel :

- L'acquisition de données
- Un tableur
- Des traitements et modélisations adaptés
- Un compte-rendu intégré
- L'acquisition et le traitement de vidéos

Vous pouvez alors réaliser de l'Ex.A.O. sur des thèmes très variés comme l'étude de l'alternateur en physique ou des ondes sismiques en SVT.



↑ Simulation d'ondes sismiques



↑ Étude d'un alternateur

console, téléchargez l'Atelier

Des mises à jour gratuites disponibles en 2 clics

Dès qu'une nouvelle mise à jour est disponible, vous en êtes directement averti sur la page d'accueil de votre interface.

Simple à mettre en place, 2 clics suffisent pour la télécharger et l'installer dans votre console.

Votre version de l'Atelier Scientifique est donc toujours à jour et prend en compte les améliorations logicielles et la prise en charge de nouveaux capteurs.

Prolongez l'analyse des expériences faites en classe après vos TP grâce à un accès gratuit à une version en ligne de l'Atelier Scientifique (lab WEB)

1 En classe, vos élèves réalisent une acquisition de données



2 Ils enregistrent leurs courbes dans la Plateforme Numérique Jeulin



3 Ils peuvent par la suite analyser leurs données partout (en classe, au CDI, à leur domicile), tout le temps, sur tous supports disposant d'une connexion Internet : tablette, ordinateur et smartphone. Il leur suffit alors de se connecter à la plateforme numérique (www.plateformenum.jeulin.fr)



Comment ça fonctionne ?

1. Achetez le nombre de licence dont vous avez besoin (la licence est liée à votre console).
2. Inscrivez votre console. Cette étape se fait directement à partir de la page d'accueil de votre interface.
3. Votre licence arrive directement dans votre console, il vous suffit de l'installer.



↑ Interface de la console Tooxy® avec le logiciel Atelier Scientifique Collège réf. 000825



← Ateliers dédiés disponibles en Physique-Chimie dans la console Tooxy®



← Ateliers dédiés disponibles en SVT dans la console Tooxy®

Logiciel Atelier Scientifique Collège pour consoles Tooxy et AirNeXT

Licence par console

Réf. 000825

79,00 €

Console Tooxy autonome

- > **Logiciel intégré : vous branchez, vous expérimentez**
- > **Pas d'installation de driver**
- > **Enregistrement de vos courbes possible directement dans la console**

Tooxy® est une solution complète pensée pour répondre aux attentes du collège. Avec une base unique et ses deux logements pour capteurs avec écran, vous réalisez l'ensemble des mesures du collège.

Tooxy® est une console d'ExAD révolutionnaire : aucune installation de driver et de logiciel n'est requise. La console intègre une version simplifiée du logiciel d'ExAD : L'Atelier Scientifique. Le logiciel démarre instantanément dès que vous connectez votre console d'acquisition de données à un ordinateur. Il permet d'acquérir et traiter les données sans aucune formation de l'élève.

Tooxy®, c'est le plus court chemin vers l'ExAD, un équipement d'avenir qui vous assure simplicité quel que soit votre usage ! Tooxy® peut également être utilisée, sans avoir recours à un ordinateur, comme un instrument de mesure avec lecture de la valeur de votre mesure directement sur l'afficheur du capteur.

Tooxy® autonome est alimentée par des batteries intégrées afin de répondre à toutes vos pratiques.

La Tooxy® dispose d'un disque dur intégré pour vous permettre d'enregistrer vos courbes et vos documents directement dans la console.

Elle vous donne aussi accès à un cloud gratuit pour disposer d'un espace de stockage supplémentaire.



Caractéristiques techniques

Livrée avec alimentation secteur, câble de liaison à l'ordinateur et notice.

Connexion à l'ordinateur : USB.

Résolution : 12 bits.

Alimentation : 12 V ; 1,25 A.

Le logiciel intégré est compatible avec tous les types de systèmes d'exploitation de vos ordinateurs (Windows®, Mac®, Linux®).

Réf. 480003

322,00 €

Logiciel Atelier Scientifique Collège pour consoles Tooxy

- > **Complet**
- > **Multidisciplinaire**

Cette version comprend les modules généralistes et les modules dédiés pour la Physique-Chimie et les SVT.

Licence par console



Caractéristiques techniques

Le logiciel est compatible avec tous les types de systèmes d'exploitation de vos ordinateurs (Windows®, Mac®, Linux®) et prend en charge tous les capteurs, sondes et accessoires liés à l'utilisation de vos consoles Tooxy®.



Réf. 000825

79,00 €

Capteur Thermomètre -50/+150 °C

- > Sonde en inox exploitable dans toutes les situations
- > Sonde immergeable



Caractéristiques techniques

Plage de mesure : -50 à +150°C
Temps de réponse à 90% : 15 s
Précision de la mesure : 1 %
Nombre de décimales affichées en mode autonome : 1
Diamètre sonde : 6 mm

Réf. 482101 115,00 €

Capteur Luxmètre 2000 Lux / 200 kLux

Caractéristiques techniques

Calibres : 2
Mesure 1 : Plage : 0 à 2000 lux, bruit : ±0,5 lux.
Précision de la mesure : ±1 %.
Mesure 2 : Plage : 0 à 200 kLux, Bruit : ±50 lux.
Précision de la mesure : ±1 %.
Nombre de décimales affichées : 0.



Réf. 482102 113,00 €

Capteur Hygromètre 0-100 %

- > Mesure l'humidité relative de l'air



Caractéristiques techniques

Plage de mesure : 0 à 100 % HR
Précision de la mesure : ±3,5 % HR
Nombre de décimales affichées : 1
Temps de réponse : 5 s
Bruit de mesure : ±0,025 % HR

Réf. 482103 159,00 €

Capteur Sismo

- > Capteur économique et pratique
- > Mise en œuvre immédiate
- > Exploitation des résultats claire et rapide avec les outils de l'Atelier Scientifique

Il permet, uniquement en le posant, de mesurer l'onde générée par un choc. Il est directement reconnu par l'Atelier Scientifique, vous réalisez ainsi très simplement des courbes exploitables par l'élève. Avec 2 capteurs Sismo ou un capteur Sismo et un adaptateur Synchro, vous mettez en évidence le décalage entre les 2 signaux et vous calculez la vitesse de l'onde. Il est possible par la suite de comparer les résultats obtenus pour différents matériaux.

Caractéristiques techniques

Mesure 1 :
plage : 0 à 2000 Lux, bruit : ±0,5 Lux
Mesure 2 : plage : 0 à 200 000 Lux, bruit : ±50 Lux
Précision des mesures : ±1 %
Nombre de décimales affichées : 0



Réf. 482055 132,00 €

Adaptateur Synchro

Il permet de synchroniser l'acquisition sur un événement extérieur. Il peut être utilisé avec un capteur Sismo pour étudier les ondes sismiques ou avec un capteur Sonomètre pour mesurer la vitesse du son. Il doit impérativement être utilisé avec le module généraliste de l'Atelier Scientifique.

Réf. 482062 96,00 €

Déclencheur Synchro

Il permet de synchroniser la mesure lors d'une action mécanique, par exemple lors de la simulation d'une onde sismique.



Réf. 453011* ~~80,00 €~~ → 45,00 €

Capteur Météo

- > Mesure 4 grandeurs simultanément



Ce capteur multi-paramètres mesure :
- la température
- l'humidité de l'air
- la pression atmosphérique
- la vitesse du vent.
Couplé au système AirNeXT®, il permet de mettre en œuvre une véritable station météorologique.

Caractéristiques techniques

Plages de mesure :
Vitesse du vent : 0,2 à 30 m.s.-1.
Température : -30 à +70 °C.
Pression atmosphérique : 150 à 1150 hPa.
Humidité relative : 0 à 100 %.

Sonde incluse.

Réf. 482066 398,00 €

Capteur GPS

- > Géolocalisation des mesures dans Google Earth®
- > Capteur de température intégré



Ce capteur vous indique votre position à l'instant où vous faites une mesure. Grâce au logiciel Atelier Scientifique, vous observez, via Google Earth®, vos résultats placés sur une carte interactive.
Plus d'informations sur www.jeulin.com

Caractéristiques techniques

GPS : Latitude : N/S et ±90°, Longitude E/W et ±180°. Précision : 10 m. Température : Gamme de mesure : -20 °C/+50 °C. Résolution : 0,1 °C. Précision : ±1 °C (±3 °C en dessous de -10 °C)

Réf. 482063* ~~285,00 €~~ → 80,00 €

* Dans la limite des stocks disponibles

Capteur Voltmètre +/-12V, +/-24V

- > 2 gammes de mesure pour un résultat assuré

Il mesure la valeur instantanée de la tension aux bornes d'un dipôle. Indicateur de dépassement de calibre.

Caractéristiques techniques

Calibres : ± 24 V ; ± 12 V.
Précision : 1%.
Impédance d'entrée (différentielle) : 2 M Ω
Bande passante : -3 dB de 0 à 41 kHz, -1 % de 0 à 5,3 kHz.
Protection : ± 200 V DC, 140 V AC.

Réf. 482201

85,00 €



Capteur Ampèremètre $\pm 0,1$ A, ± 1 A

- > 1 capteur pour toutes les mesures d'intensité

Il mesure la valeur instantanée de l'intensité du courant dans un circuit électrique. Indicateur de dépassement de calibre.

Caractéristiques techniques

Calibres : $\pm 0,1$ A et ± 1 A
Précision : 1 %
Impédance du shunt (différentielle) : 0,5 Ω

Réf. 482202

94,00 €



Capteur Pressiomètre 0 - 2000 hPa

- > Prêt à l'emploi, livré avec un tuyau PVC
- > Exploitable en SVT et en physique-chimie

Caractéristiques techniques

Plage de mesure : 0 à 2000 hPa
Précision de la mesure : 1 %
Nombre de décimales affichées : 0
Temps de réponse : 0,4 s
Bruit de mesure : $\pm 0,5$ hPa
Livré avec un tuyau PVC de 100 cm.

Réf. 482104

167,00 €



Capteur Thermomètre Rapide

- > Idéal pour l'étude des changements d'état
- > Sonde exploitable dans toutes les situations
- > Sonde immergeable
- > Temps de réponse réduit

Caractéristiques techniques

Plage de mesure : -50 à $+150$ °C
Temps de réponse à 90 % : ≤ 10 s
Précision de la mesure : 1 %
Nombre de décimales affichées en mode autonome : 1

Réf. 482204

178,00 €



Capteur pH-mètre

- > Connexion BNC
- > Réglage intuitif avec indications à l'écran
- > Sauvegarde de l'étalonnage dans la mémoire du capteur

Caractéristiques techniques

Plage de mesure : 0 à 14 pH
Précision : 1 %
Temps de réponse : 5 secondes (variable selon la sonde)

Réf. 482203

175,00 €



Electrode pH JLE10

- > Modèle économique
- > Corps plastifié incassable
- > Sans entretien

Sonde équipée d'une sortie BNC s'adaptant sur tous les pHmètres équipés d'une entrée BNC

Caractéristiques techniques

Marque : Lutron.
Corps : époxy, sans entretien.

Réf. 703408

81,00 €



Capteur Sonomètre

- > Sonde intégrée
- > 2 mesures : niveau d'intensité et forme d'onde sonore



Ce capteur permet l'acquisition d'un signal sonore et la mesure du niveau d'intensité sonore en décibels grâce à son microphone amplifié intégré. Associé aux outils du logiciel Atelier Scientifique, il est idéal pour réaliser l'analyse spectrale d'un son.

Caractéristiques techniques

2 fonctions :

- Forme d'onde sonore en u.a.
- Intensité sonore de 30 à 120 dB(A)

Réf. 482049

246,00 €

Adaptateur Synchro



Il permet de synchroniser l'acquisition sur un événement extérieur. Il peut être utilisé avec un capteur Sismo pour étudier les ondes sismiques ou avec un capteur Sonomètre pour mesurer la vitesse du son.

Il doit impérativement être utilisé avec le module généraliste de l'Atelier Scientifique.

Réf. 482062

96,00 €

Clap sonore synchro

- > Très utile pour la détermination de la vitesse du son avec un capteur Sonomètre
- > Peut servir aussi à l'étude de la sismologie



Réf. 453127

24,00 €

Capteur Position

- > Nombreuses expériences réalisables en mécanique.



Ce capteur permet de mesurer la position des objets se mouvant dans son champ de détection jusqu'à 10 m de distance.

Caractéristiques techniques

Fréquence des mesures : réglable de 5 à 50 Hz.
Calibres : 6 m et 10 m.

Réf. 482058

240,00 €

Capteur Force

5 utilisations possibles :

- > peson
- > traction
- > étude du moment
- > balance
- > forces concourantes

Véritable dynamomètre électronique, ce capteur vous permet de mesurer les forces et en particulier d'étudier poids, moment, forces concourantes, forces de traction et de compression.

Caractéristiques techniques

Calibres : ± 5 N et ± 50 N
Précision : 0,1 % de la pleine échelle
Résolution : 0,025 N
Fonction : Tare



Réf. 482047

294,00 €

Des exemples de TP d'ExAO facilement réalisables pour répondre aux exigences du nouveau programme

Nous vous proposons des expériences d'ExAO classées en fonction des thématiques du programme et du cycle auxquels elles s'adressent.

Ces tableaux vous permettent également d'avoir des exemples de manipulations pour un capteur donné.

TP dédiés à la Physique-Chimie



Thématique	Cycle 4 - Organisation et transformations de la matière		Cycle 4 - Mouvement et interactions	Cycle 4 - L'énergie et ses conversions			Cycle 4 - Des signaux pour observer et communiquer
	Changement d'état de l'eau	Étude du pH	Poids et masse d'un corps	Les énergies mécaniques	La puissance électrique	La loi d'Ohm	Signaux sonores
Capteurs utilisés							
Capteur voltmètre					x	x	
Capteur ampèremètre					x	x	
Capteur thermomètre rapide	x						
Capteur pH-mètre		x					
Capteur sonomètre							x
Capteur force			x				
Capteur position				x			

Grâce à nos packs combinant console, capteurs et sonde, réalisez vos expériences à moindre coût !

Packs	Changement d'état de l'eau	Étude du pH	Poids et masse d'un corps	Les énergies mécaniques	La puissance électrique	La loi d'Ohm	Signaux sonores
Pack découverte PC Tooxy®	x				x	x	
Pack PC Tooxy®	x	x			x	x	

Packs communs pour TP dédiés aux SVT et à la Physique-Chimie

Grâce à nos packs communs aux Sciences de la Vie et de la Terre et à la Physique-Chimie, équipez de manière économique vos salles de TP !

Discipline	Sciences de la Vie et de la Terre			Physique-Chimie		
	Cycle 3 - Le vivant, sa diversité et les fonctions qui le caractérisent	Cycle 3/4 La planète Terre	Cycle 4 - Le vivant et son évolution	Cycle 4 - Organisation et transformations de la matière	Cycle 4 - L'énergie et ses conversions	
Thématique	Caractéristiques de l'environnement	La température de surface des planètes	Respiration des organismes vivants	Changement d'état de l'eau	La puissance électrique	La loi d'Ohm
Nom du TP						
Pack découverte commun PC et SVT Tooxy®			x	x	x	x



RETROUVEZ TOUS NOS TP SUR JEULIN.COM,
ONGLET RESSOURCES / TRAVAUX PRATIQUES



Pack d'ExAO découverte Physique-Chimie Tooxy autonome

> Pack idéal pour étudier les changements d'états de l'eau, la loi d'Ohm et la puissance électrique avec Tooxy®

Grâce à ce pack, vous disposez des capteurs nécessaires à l'étude :

- des changements d'états de l'eau
- de la puissance électrique
- de la loi d'Ohm

Composition

- 1 console Tooxy® autonome réf. 480003
- 1 Atelier Scientifique embarqué Physique-Chimie
- 1 Atelier Scientifique embarqué SVT
- 1 capteur Ampèremètre réf. 482202
- 1 capteur Voltmètre réf. 482201
- 1 capteur Thermomètre rapide réf. 482204



Réf. 483007

~~579,00 €~~ → 599,00 €

Pack d'ExAO Physique-Chimie Tooxy autonome

> Pack idéal pour étudier les changements d'états de l'eau, la loi d'Ohm, la puissance électrique et réaliser des mesures de pH avec Tooxy®

Réalisez vos expériences sur :

- l'étude des changements d'états de l'eau
- la loi d'Ohm
- la mesure de pH
- la puissance électrique...

Composition

- 1 console Tooxy® autonome réf. 480003
- 1 Atelier Scientifique complet réf. 000825
- 1 capteur Voltmètre réf. 482201
- 1 capteur Ampèremètre réf. 482202
- 1 capteur pH-mètre réf. 482203
- 1 sonde pH (JLE10) réf. 703408
- 1 capteur Thermomètre rapide réf. 482204
- 1 mini agitateur réf. 701098



Réf. 483035

~~1081,00 €~~ → 870,00 €

Pack d'ExAO découverte Physique-Chimie et SVT Tooxy autonome

> Pack idéal pour réaliser les expériences indispensables au collège avec Tooxy®

Grâce à ce pack, vous disposez des capteurs nécessaires à l'étude de la respiration des organismes vivants, des changements d'états de l'eau, de la puissance électrique ou encore de la loi d'Ohm.

Composition

- 1 console Tooxy® autonome réf. 480003
- 1 Atelier Scientifique embarqué Physique-Chimie
- 1 Atelier Scientifique embarqué SVT
- 1 capteur Ampèremètre réf. 482202
- 1 capteur Voltmètre réf. 482201
- 1 capteur Oxygène Air/Eau réf. 482106
- 1 sonde O₂ Air/Eau réf. 453052
- 1 capteur Thermomètre rapide réf. 482204



Réf. 483005

~~1076,00 €~~ → 945,00 €

Tablette Archos 7"

- > Écran 7"
- > Design compact



Écran tactile 7".
Processeur : 1,3 GHz.
Mémoire vive : 1 Go.
Stockage : 16 Go.
Système d'exploitation : Android 8.1.
Caméra avant 0,3 MP, caméra arrière 2 MP.
Connectivité : Wi-Fi,
Bluetooth®.
Accéléromètre.
Logement micro SD.

Réf. 805775 **100,80 €**

**Vous ne trouvez pas le modèle
qui vous intéresse ?**

Contactez nous au  **N°Cristal 09 69 32 02 10**

APPEL NON SURTAXE

Nous mettrons tout en œuvre pour répondre
à votre besoin.

Tablette Archos 10,1"



Écran tactile 10,1".
Processeur : 1,3 GHz.
Mémoire vive : 1 Go.
Stockage : 16 Go.
Système d'exploitation : Android 8.1.
Camera avant 0,3 MP, camera arrière 2 MP.
Connectivité : Wi-Fi,
Bluetooth®.
Accéléromètre.
Logement micro SD.

Réf. 806113 **150,00 €**

Samsung GALAXY TAB-A7- Tablette 10,4"



Écran multi tactile 10,4".
Processeur : 2 GHz.
Mémoire vive : 3 Go.
Stockage : 32 Go.
Système d'exploitation : Android.
Caméra avant 5 MP.
Caméra arrière 8 MP.
Connectivité : Wi-Fi et Bluetooth®.
Logement Micro SD.
Accéléromètre.
Coloris suivant arrivage.

Réf. 806010 **294,00 €**

Tablette Apple iPad 10,2"

- > **Capacité mémoire 64 Go**
- > **Autonomie élevée**



Écran tactile Rétina 10,2".
Processeur : Apple A13 Bionic.
Stockage : 64 Go.
Système d'exploitation : Ipad OS.
Caméra avant 12 MP.
Caméra arrière 8 MP.
Connectivité : Wi-Fi et Bluetooth®.
Accéléromètre,
capteur gyroscopique,
lecteur d'empreintes.
Coloris suivant arrivage.

Réf. 806076 **498,00 €**

Tablette Terra Pad 1006

- > Écran 10,1"
- > Autonomie de la batterie : 8 h

Caractéristiques techniques

Modèle de processeur : MTK 6762
 Système d'exploitation : Android 10
 Résolution de l'écran : 1280 x 800
 Taille de l'écran : 10.1
 Mémoire interne : 2 Go
 Accessoires inclus : USB-C-Alimentation (5V/2A)
 Connectivité
 Interface : 1 x USB 2.0 Type C
 Carte micro SD
 microSIM
 Capacité de stockage interne : 32 Go
 Résolution de la caméra arrière (numérique) : 5 MP
 Résolution de la caméra avant (numérique) : 2 mégapixels
 Dimensions [H x L X P] : 24,54 x 17,56 x 0,76 cm
 Poids : 553 g



Réf. 806073

222,00 €

Portable 15,6" ACER Extensa EX215

- > PC portable dédié aux établissements scolaires grâce à sa batterie qui assure une journée entière d'utilisation (jusqu'à 9 h).



Caractéristiques techniques

Processeur : Intel Pentium Silver N5030
 Webcam : oui
 Garantie appareil : 2 ans
 Carte réseau : 10/100/1000 RJ45 Wi-Fi 802.11n
 Bluetooth
 Système d'exploitation : Windows 10 Pro
 Disque dur : 128 Go SSD
 Ports : 1 HDMI, 1 USB3, 2 USB2,
 Son Fréquence : 1,1 GHz
 Autonomie : 9 h
 Dimensions : 37 x 25 x 2 cm
 Écran : 15,6 1920x1080
 Mémoire vive : 4 Go
 Graveur : Non
 Lecteur : nc
 Poids : 1,9 kg

Réf. 806004

502,80 €

PC portable Terra Mobile 1516A

- > Pavé numérique intégré
- > Processeur Intel Pentium
- > Connectique : 2 prises USB 3.1 / 2 prises USB 2.0



Caractéristiques techniques

Intel® Pentium® Silver Windows 11 Home
 39.6 cm (15.6») 1920 x 1080
 Ecran Non Glare
 4 Go Mémoire interne Intel® UHD Graphics 605
 256 Go Capacité totale de stockage
 Capacité mémoire : 240 Go M.2 SSD.
 Dimensions : 361 x 256 x 24,1 mm.

Réf. 460020

639,00 €

Support tablette réglable 360°

- > Support de table
- > Magnétique
- > Pour smartphone et tablette



Caractéristiques techniques

En alliage d'aluminium de haute qualité
Équipé d'un aimant puissant
Base en silicone pour éviter les rayures et les glissements
Entièrement réglable avec une rotation de 360° pour une visualisation optimale
Compatible avec tous les smartphones et mini tablettes

Réf. 805937 **21,60 €**

Écouteurs stéréo

20 Hz - 20 KHz - 32 Ω.
Type de connexion : jack 3,5 mm.
Longueur de câble : 1,2 m.



Réf. 800996
1 à 9 **2,88 €**
10 + **2,64 €**

Hub USB 4 ports USB 2.0

- > LED bleue
- > Autoalimentation via l'USB



Caractéristiques techniques

Taux de transfert jusqu'à 480 Mbps.
Compatible Windows 98/ME/2000, XP, Vista.
Cordon rétractable (longueur maxi 76 cm).
Dimensions : 42 x 42 x 11 mm.

Réf. 803208 **17,28 €**

Tapis de souris

Caractéristiques techniques

Matière : mousse.
Dimensions : 22 x 18 cm.
Épaisseur : 3 mm.
Couleurs suivant arrivage.



Réf. 806101
1 à 9 **1,56 €**
10 + **1,38 €**

Protection clavier silicone

Protection en silicone transparent qui se pose directement sur les touches de votre clavier.
Facile à enlever et à nettoyer.
Dimensions : 450 x 135 mm.



Réf. 805866 **3,84 €**

Télécommande avec pointeur

Plus de détails sur www.jeulin.com



Réf. 791043 **52,00 €**

Souris optique USB

Souris optique filaire avec 2 boutons et 1 molette.
Précision optique : 1000 DPI.
Connectique : USB.
Compatible Windows XP/Vista/7/8/10.



Réf. 805679 **8,40 €**

Housse universelle tablette

Compartiment principal zippé capitonné
Tissu extrêmement doux anti-rayures
Dimensions extérieures : 28 x 20,7 x 2,3 cm



Réf. 805603 **15,96 €**

Portefolios universels

- > Protège votre tablette
- > Angle de vue réglable
- > Fermeture aimantée avec boucle escamotable

Housses de protection avec support universel pour tablette de 9.7" (selon le modèle).
Fermeture aimantée pratique avec boucle escamotable.
Accès à tous les ports et fonctions de votre tablette.
Deux ouvertures pour l'objectif photo.
Boucle (dragonne) pour le stylet tactile.
Surface intérieure douce pour protection optimale de l'écran.
Revêtement extérieur en simili cuir de haute qualité.
Couleur : Noir



Taille de l'écran	Référence	Prix
De 7,9» à 8,3»	805539	25,08 €
9,7»	805950	28,32 €

Armoire et chariots de recharge Aver

- > Configuration modulaire (séparations ajustables)
- > Facilité de manipulation
- > Garantie 10 ans

Dédiées au stockage et au rechargement centralisé de tablettes et PC portables, les armoires et classes mobiles Aver combinent robustesse, sécurité et flexibilité. Elles possèdent de nombreuses qualités : gestion automatique de la charge, stockage modulaire, facilité de manipulation.

Caractéristiques communes :

- Porte verrouillable : fermeture 3 points
- Gestion des câbles : supports pour alimentation repositionnables
- Crochet de sécurisation
- Système de charge intelligent
- Niveau de charge visible
- Garantie mécanique chariot : 10 ans

Aver X12

- Recharge jusqu'à 12 appareils jusqu'à 17"



Aver C20i

- Recharge jusqu'à 20 appareils jusqu'à 16"



Aver E24C

- Recharge jusqu'à 24 appareils jusqu'à 14"



Aver E32C

- Recharge jusqu'à 32 appareils jusqu'à 14"



Aver C36i+

- Recharge jusqu'à 36 appareils jusqu'à 15"



Modèles	Chariot de recharge C20i Aver	Armoire de recharge X12	Chariot de recharge C36i+	Chariot de recharge E24C	Chariot de recharge E32C
Capacité	20 tablettes / PC portables (16" max)	12 tablettes / PC portables (17" max)	36 tablettes / PC portables (15" max)	24 tablettes / PC portables (14" max)	32 tablettes / PC portables (14" max)
Nombre d'étagères	2	1	3 coulissantes	2	2
Roulettes	Oui	Non	Oui	Oui	Oui
Poids	76 kg	23,4 kg	70 kg	50 kg	52 kg
Synchronisation	Non	Non	Non	Non	Non
Dimensions (L x H x P)	68,6 x 103,6 x 63,7 cm	60 x 44,5 x 48 cm	90 x 125 x 63,4 cm	164 x 103,9 x 63,2 cm	164 x 103,9 x 63,2 cm
Référence	791308	800935	805680	805752	805801
Prix	1 438,80€	708,00€	1 678,80€	1 140,00€	1 260,00€

Retrouvez nos produits et solutions sur : www.jeulin.com



- L'**intégralité** de l'offre **didactique**, du **laboratoire**, de la **mesure** et de l'**optique**
- Un site **multi-boutiques** avec un **compte client unique**
- Une navigation **facile**
- Un **accès simplifié à l'ensemble** des produits, ressources et outils dédiés à l'enseignement
- La réalisation et la finalisation de vos **devis en ligne**
- L'historique intégral de toutes vos commandes
- Les délais de livraison en temps réel
- Votre programme fidélité **Fid'+**
- Une équipe **contact** engagée et disponible pour répondre à vos questions