

Découvrez la Plateforme Numérique

Originaux destinés à vos élèves et adaptés aux nouveaux programmes, Jeulin met à votre disposition des applicatifs spécialement conçus, pour construire vos propres parcours pédagogiques.

Accessibles depuis notre Plateforme Numérique en ligne et dans votre ENT, ils sont disponibles à tout moment pour vos élèves, avant, pendant, ou après la séance en classe.



La plateforme Numérique de Jeulin est accessible par simple clic sur l'ensemble de ces pages.

N'hésitez plus : cliquez pour la découvrir !

www.platformenum.jeulin.fr

ACCÉDEZ AUX RESSOURCES DIRECTEMENT DEPUIS L'ENT

Les données des élèves et des enseignants sont 100 % protégées.

Compatible GAR et RGPD.



JEULIN EST PARTENAIRE DU CNED

La Plateforme Numérique est utilisée par le CNED dans la mise en place des cours de Sciences à distance.



JEULIN S'ENGAGE POUR L'ACCESSIBILITÉ NUMÉRIQUE

Dans une démarche d'amélioration continue, nous mettons tout en œuvre pour que la Plateforme Numérique réponde aux normes d'accessibilité.



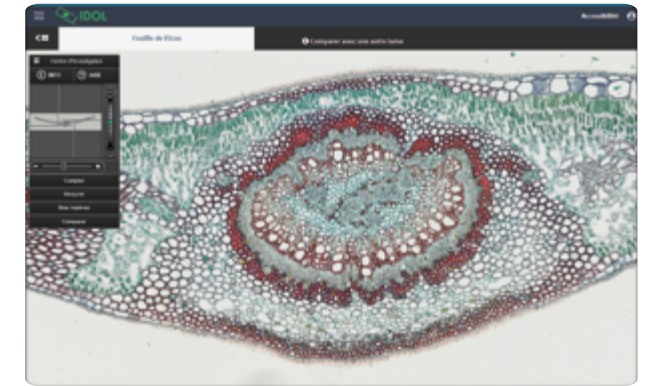
Des ressources innovantes, pertinentes et accessibles à tous, sur tous les supports.

Explorez le seul espace dédié aux sciences expérimentales

Un outil pédagogique multidisciplinaire contenant :

- > Des ressources numériques
- > Des applications innovantes
- > Des banques de données expérimentales
- > Des vidéos interactives
- > Des dossiers d'expériences
- > Des protocoles de TP

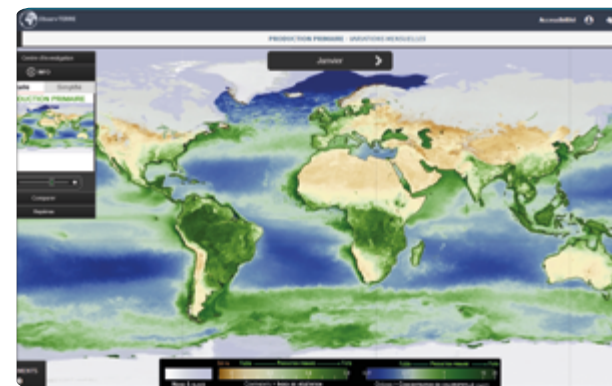
Un véritable espace de travail pour expérimenter, apprendre et réviser.



Applicatif / Didacticiel

IDOL (préparations microscopiques)

Observer des préparations microscopiques de haute qualité tout en bénéficiant d'informations à leur sujet et d'un logiciel de traitement.



Applicatif / Didacticiel

ObservTerre

Des collections de ressources scientifiques et pédagogiques pour alimenter une investigation à l'échelle de la planète.

Testez

Des ressources 100 % compatibles avec les exigences du programme.

Pour développer de nouvelles compétences numériques, utilisez la Plateforme Numérique dans la mise en œuvre d'un enseignement numérique et hybride.

- > En pleine autonomie par l'élève
- > Dans la classe, en groupe ou intégrée dans le parcours pédagogique de votre enseignement
- > Hors de la classe, en mode hybride

Testez gratuitement pendant 60 jours et sans engagement : platformenum.jeulin.fr

Les Dossiers d'expériences en ligne

- ▶ Disponibles **gratuitement** sur la Plateforme Numérique et dans votre ENT
- ▶ Conçus et réalisés par des enseignants
- ▶ Des travaux pratiques innovants
- ▶ Destinés aux enseignants, aux techniciens de laboratoire et aux élèves
- ▶ Format **projetable et imprimable**
- ▶ Interactifs et navigables

Expériences

Automatisation d'une serre - Microcontrôleur : Arduino

Un dossier d'expériences traitant de l'automatisation d'une serre. 7 activités autour des capteurs / actionneurs présents sur la terre.

Expériences

L'activité enzymatique de l'amylase - La digestion des féculents

Un dossier comprenant 6 TP montrant l'action de l'amylase lors de la digestion des féculents.

Expériences

Le réflexe myotatique

Un dossier d'expériences complet sur le réflexe myotatique, une activité réflexe stéréotypée, rapide et involontaire. Déconstruction de l'hypothèse de la stimulation directe.

Expériences

La respiration mitochondriale

Montrer à l'aide d'un dispositif ExAO qu'une suspension de mitochondries oxydant du Pyruvate et non du glucose en consommant du dioxygène.

Expériences

L'activité enzymatique de la glucose oxydase

Un dossier comprenant 5 TP sur l'activité enzymatique de la GOD : action de la concentration en enzyme / substrat sur la vitesse de la réaction, effet du PH, ...

Expériences

Le cycle du carbone

Des expérimentations et des investigations à l'échelle du laboratoire et de la planète pour comprendre les flux de CO2.

Expériences

Vitesse de propagation d'une onde sismique - Microcontrôleur Arduino

Un dossier d'expériences comprenant 6 activités : affichage d'un sismogramme, mesure de la vitesse d'une onde sismique, étude statistique, mesure dans différentes roches, ...

Expériences

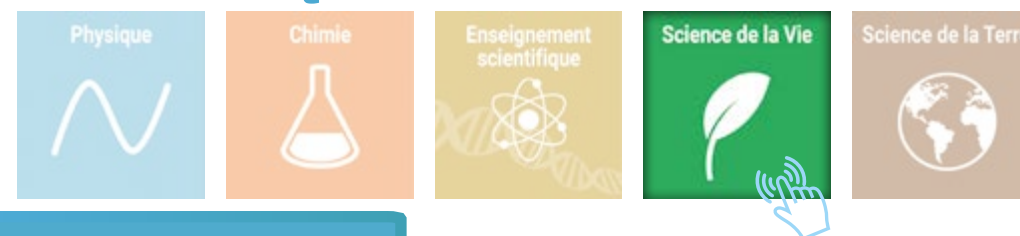
PCR : à la recherche de gènes ancestraux (GIP)

Approche de la génomique : 1 activité autour de la recherche des gènes ancestraux (GIP).

> De nombreux autres dossiers d'expériences :



Expérimentez par discipline



Chaque dossier d'expériences comporte 4 parties :



PRÉPARER

Ce qu'il faut faire avant d'expérimenter

Destinée aux techniciens de laboratoire, cette partie traite de tout ce qui doit être fait avant l'arrivée des élèves en TP.



Mise en œuvre du TP.



EXPÉRIMENTER

Apprendre à mettre en œuvre un protocole avec un TP guidé pas à pas

Consacrée aux élèves, cette partie aborde la réalisation d'un TP "pas à pas documenté".



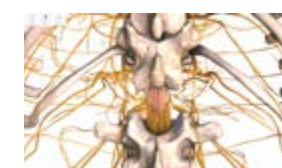
Résultats.



INVESTIGATION

Découvrir des TP réalisés avec le même protocole

Quelques investigations possibles dans la même thématique avec le même matériel.



Investigations.



RESSOURCES

Des informations, des conseils...

Une partie Ressources avec des fiches méthodologiques, fiches techniques de produits, théorie, ...

👍 Réussite assurée de toutes vos expériences. Garantie du résultat, techniquement, scientifiquement et pédagogiquement.

Les dossiers d'expériences sont accessibles gratuitement sur : plateformenum.jeulin.fr

L'expérience augmentée avec platformenum :

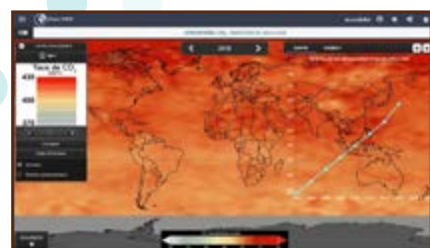


> Découvrez l'expérience augmentée

Aménagez et construisez vos scénarios pédagogiques

Préparer

- > Contextualiser
- > Comprendre les phénomènes étudiés
- > Exposer des connaissances



Expérimenter

- > Manipuler
- > Mesurer
- > Calculer
- > Raisonner
- > Acquérir des données
- > Autonomie de l'élève



Communiquer

- > Traiter des données
- > Analyser des résultats
- > Sauvegarder
- > Annoter
- > Rédiger
- > Produire un compte rendu



Réviser

- > Revoir les expériences
- > Revoir les résultats
- > Réviser
- > Approfondir
- > Accompagnement personnalisé



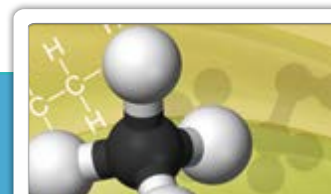
Accédez facilement à la Plateforme numérique

Découvrez une sélection de ressources scientifiques accessibles gratuitement de façon permanente et sans inscription.



Applicatif / Didacticiel

Python Online
Editeur et interpréteur Python en ligne.



Applicatif / Didacticiel

Molécules en 3D
Visualisation interactive des molécules en 3D



> Consultez toutes nos ressources gratuites



Abonnez-vous

Débloquez l'intégralité des ressources et bénéficiez d'un accès via l'ENT !

0€

Version basique

Plateforme Numérique

Sélection **limitée** de ressources d'utilisation libre

www.platformenum.jeulin.fr

Réf. 830 091

Version PREMIUM 224€

Sciences de la Vie et de la Terre

Plateforme Numérique
Licence établissement annuelle
Nombre d'enseignants et d'élèves **illimité**

Accès :

- > à l'ensemble des **ressources**
- > aux banques de **données**
- > via l'ENT

www.platformenum.jeulin.fr

Réf. 830091

224,00 €

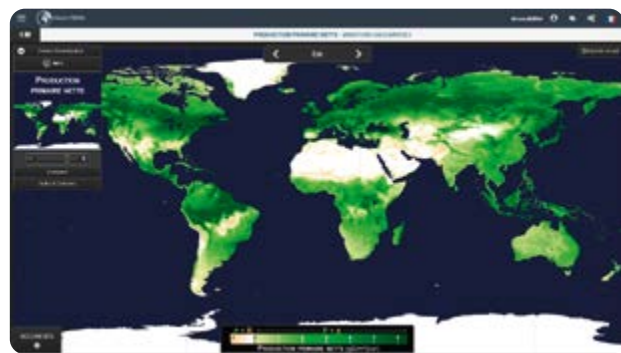
Testez gratuitement pendant 60 jours et sans engagement : platformenum.jeulin.fr

Quoi de neuf sur la Plateforme Numérique ?

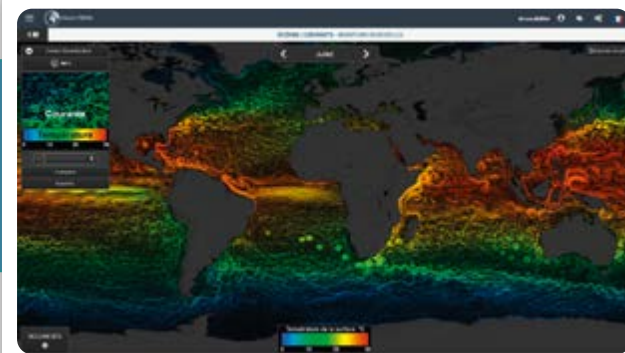
ObservTerre

Des nouvelles collections de données satellitaires pour des investigations à l'échelle planétaire sur de nombreuses thématiques dont :

- Cycle du carbone
- Albédo
- Courants atmosphériques et marins
- Photosynthèse et production primaire



> ObservTerre : images satellitaires - Production primaire nette - Eté



> ObservTerre : images satellitaires - Courants océaniques - Juillet

Lab Web

Utilisez Lab Web pour ouvrir et traiter vos courbes ExAO ou celles de la banque de données. Lab Web est un logiciel compatible tout support, 100 % en ligne, sans installation.

Des nouveaux outils dans Lab Web :

- Modélisation (droite, exponentielle, parabole, sinusoïde,...)
- Annotation (titre et commentaire)
- Mesures
- Gestion et affichage des courbes

Des nouvelles courbes expérimentales dans la banque de données :

- Activité réflexe
- Photosynthèse
- Fermentation des levures



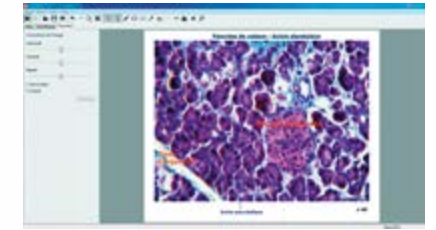
> Lab Web : réflexe myotatique



Découvrez l'Expérience Augmentée

Un exemple d'expérience augmentée

Expérimenter avec la caméra didactique et le logiciel d'acquisition et de traitement d'image embarqué E-mago



- > Connexion USB sur ordinateur ou Wi-Fi sur tablette
- > Observation sur 4 tablettes en simultané en Wi-Fi
- > Aucune installation, le logiciel est embarqué

E-mago Web

E-mago Web, 100 % en ligne

Vos élèves poursuivent l'expérimentation avec l'application E-mago Web, disponible sur la Plateforme Numérique Jeulin, et traitent les images, acquises avec vos caméras ou tout autre dispositif numérique lors de vos séances de TP.

- > Permet de préparer un TP, une évaluation, de réviser
- > Permet la rédaction d'un compte rendu
- > Autorise le travail de l'élève en autonomie
- > Favorise la constitution d'une banque d'images et la mutualisation des informations

E-mago Web propose :

- des outils de réglages d'images (luminosité, contraste, netteté) pour optimiser le rendu des couleurs,
- des outils d'annotations incontournables (légendes, formes, flèches) pour faciliter la production élève,
- des outils de mesures (compteurs, échelle, mesure de surface) pour les SVT.

