

# Découvrez la Plateforme Numérique

Originaux destinés à vos élèves et adaptés aux nouveaux programmes, Jeulin met à votre disposition des applicatifs spécialement conçus, pour construire vos propres parcours pédagogiques.

Accessibles depuis notre Plateforme Numérique en ligne et dans votre ENT, ils sont disponibles à tout moment pour vos élèves, avant, pendant, ou après la séance en classe.



La plateforme Numérique de Jeulin est accessible par simple clic sur l'ensemble de ces pages.

N'hésitez plus : cliquez pour la découvrir !

[www.platformenum.jeulin.fr](http://www.platformenum.jeulin.fr)

## ACCÉDEZ AUX RESSOURCES DIRECTEMENT DEPUIS L'ENT

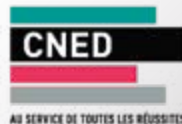
Les données des élèves et des enseignants sont 100 % protégées.

Compatible GAR et RGPD.



## JEULIN EST PARTENAIRE DU CNED

La Plateforme Numérique est utilisée par le CNED dans la mise en place des cours de Sciences à distance.



## JEULIN S'ENGAGE POUR L'ACCESSIBILITÉ NUMÉRIQUE

Dans une démarche d'amélioration continue, nous mettons tout en œuvre pour que la Plateforme Numérique réponde aux normes d'accessibilité.



**Des ressources innovantes, pertinentes et accessibles à tous, sur tous les supports.**

# Explorez

le seul espace dédié aux sciences expérimentales

## Un outil pédagogique multidisciplinaire contenant :

- > Des ressources numériques
- > Des applications innovantes
- > Des banques de données expérimentales
- > Des vidéos interactives
- > Des dossiers d'expériences
- > Des protocoles de TP

Un véritable espace de travail pour expérimenter, apprendre et réviser.



Applicatif / Didacticiel

## Electricité : intensité du courant

Du cours, des quiz et des exercices interactifs en électricité sur la notion d'intensité du courant.



Applicatif / Didacticiel

## Les différents états de la matière

Découvrir le vocabulaire utilisé pour les états de la matière.

# Testez

Des ressources 100 % compatibles avec les exigences du programme.

Pour développer de nouvelles compétences numériques, utilisez la Plateforme Numérique dans la mise en œuvre d'un enseignement numérique et hybride.

- > En pleine autonomie par l'élève
- > Dans la classe, en groupe ou intégrée dans le parcours pédagogique de votre enseignement
- > Hors de la classe, en mode hybride

**Testez gratuitement pendant 60 jours et sans engagement : [platformenum.jeulin.fr](http://platformenum.jeulin.fr)**

# Les Dossiers d'expériences en ligne

- ▶ Disponibles **gratuitement** sur la Plateforme Numérique et dans votre ENT
- ▶ Conçus et réalisés par des enseignants
- ▶ Des travaux pratiques innovants
- ▶ Destinés aux enseignants, aux techniciens de laboratoire et aux élèves
- ▶ Format **projetable et imprimable**
- ▶ Interactifs et navigables

# Expérimentez par discipline



Chaque dossier d'expériences comporte 4 parties :



## PRÉPARER

Ce qu'il faut faire avant d'expérimenter

Cette partie traite de tout ce qui doit être fait avant l'arrivée des élèves en TP.



Mise en œuvre du TP.



## EXPÉRIMENTER

Apprendre à mettre en œuvre un protocole avec un TP guidé pas à pas

Consacrée aux élèves, cette partie aborde la réalisation d'un TP "pas à pas" documenté.



Résultats.



## INVESTIGATION

Découvrir des TP réalisés avec le même protocole

Quelques investigations possibles dans la même thématique avec le même matériel.



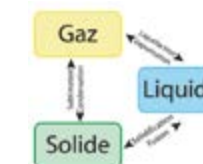
Investigations.



## RESSOURCES

Des informations, des conseils...

Une partie Ressources avec des fiches méthodologiques, fiches techniques de produits, théorie, ...



**Changements d'état**  
Une démarche d'investigation sur les changements d'état (corps purs/mélanges) grâce au capteur de température Bluetooth Redy.

**La respiration**  
Un dossier d'expériences comprenant deux activités : mise en évidence des échanges gazeux respiratoires à l'échelle des organismes et mise en évidence la respiration cellulaire.

**Les lois en électricité**  
Mesure de grandeurs électriques (intensité, tension, puissance et énergie) dans des circuits série et dérivation grâce au joulemètre Initio2.

**Interactions fondamentales**  
Expériences simples sur l'électrostatique. Mise en évidence des phénomènes d'électrisation par frottements, par contact et par influence. Approche des notions de charge, de transferts d'électrons, d'isolant et de conducteur.

**La photosynthèse**  
Etudes des échanges gazeux entre un végétal chlorophyllien et son milieu. Relation entre photosynthèse et cycle du carbone.

**Fréquence d'un son**  
Mesurer la fréquence d'un son à l'aide du capteur son Redy.

**Flux Hydrique chez le végétal**  
4 activités autour du flux hydrique chez le végétal (potométrie) : besoins journaliers en eau, recherche du moteur du transport de la sève brute...

**Déterminer la puissance d'un dipôle en régime alternatif**  
Un dossier d'expériences autour des mesures de tension et d'intensité en régime alternatif, de la loi des noeuds et de la loi des mailles.

> De nombreux autres dossiers d'expériences :



👍 Réussite assurée de toutes vos expériences. Garantie du résultat, techniquement, scientifiquement et pédagogiquement.

Les dossiers d'expériences sont accessibles gratuitement sur : [plateformenum.jeuilin.fr](http://plateformenum.jeuilin.fr)

# L'expérience augmentée avec plateformenum :



> Découvrez l'expérience augmentée

## Aménagez et construisez vos scénarios pédagogiques

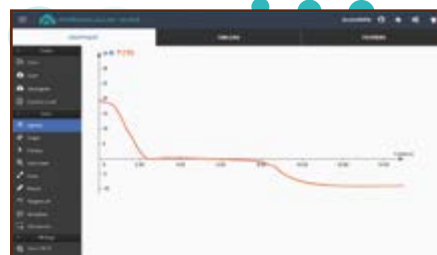
### Préparer

- > Contextualiser
- > Comprendre les phénomènes étudiés
- > Exposer des connaissances



### Expérimenter

- > Manipuler
- > Mesurer
- > Calculer
- > Raisonner
- > Acquérir des données
- > Autonomie de l'élève



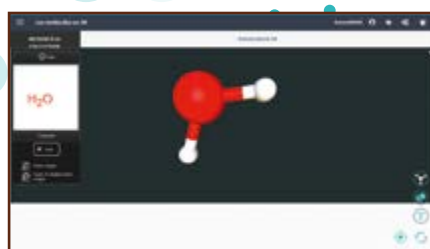
### Communiquer

- > Traiter des données
- > Analyser des résultats
- > Sauvegarder
- > Annoter
- > Rédiger
- > Produire un compte rendu



### Réviser

- > Revoir les expériences
- > Revoir les résultats
- > Réviser
- > Approfondir
- > Accompagnement personnalisé



## Accédez facilement à la Plateforme Numérique

**Découvrez** une sélection de ressources scientifiques accessibles gratuitement de façon permanente et sans inscription.

**Changements d'état**  
Une démarche d'investigation sur les changements d'état (corps purs/mélanges) grâce au capteur de température Bluetooth Redy.

**La respiration**  
Un dossier d'expériences comprenant deux activités : mise en évidence des échanges gazeux respiratoires à l'échelle des organismes et mise en évidence la respiration cellulaire.



> Consultez toutes nos ressources gratuites



## Abonnez-vous

Débloquez l'intégralité des ressources et bénéficiez d'un accès via l'ENT !

**Version basique**  
Plateforme Numérique

Sélection **limitée** de ressources d'utilisation libre

www.plateformenum.jeulin.fr

Version **PREMIUM** 67€  
Réf. 830 088

**Physique Chimie**

**Plateforme Numérique**  
Licence établissement **annuelle**  
Nombre d'enseignants et d'élèves **illimité**

**Accès :**  
> à l'ensemble des **ressources**  
> aux banques de **données**  
> via l'ENT

**GARANTIR L'ACCÈS AUX RESSOURCES NUMÉRIQUES POUR L'ÉCOLE**

www.plateformenum.jeulin.fr

Réf. 830 088 67,00 €

Testez gratuitement pendant 60 jours et sans engagement : [plateformenum.jeulin.fr](http://plateformenum.jeulin.fr)